



MAKK

Alles in Ordnung.

Ihr Vertriebspartner von



WC-Trennwandsystem cell®



KEMMLIT Für jeden Anspruch

Als marktführendes Unternehmen für sanitäre und individuelle Objektausstattungen bietet KEMMLIT eine Vielzahl an hochwertigen Lösungen von WC-Trennwandsystemen über Spinde und Schließfächer bis zu kompletten Umkleideschleusen für Reinräume.

Was wir tun, basiert auf dem klaren Bekenntnis zu höchster Qualität bei Produkten, Beratung und Montage. Was uns auszeichnet, sind qualifiziertes Know-how, modernste Fertigungstechniken und innovatives Design.



reddot award 2016
winner



product
design award
2012



cell® Im Überblick

KEMMLIT Für jeden Anspruch	2
cell Designed by Barkow & Leibinger	4
cell Brandschutz	5
classiccell Der Klassiker aus Metall	6
black edition Dellensicher und kratzfest	7
classiccell Raumhoch geschlossen	8
classiccell Individuelle Digitaldrucke	9
softcell Natürlich gerundet	12
hardcell Strukturstark gefaltet	13
variocell Perfekte Flexibilität	14
cell Urinaltrennwände	15
cell Griffstangen	16
cell Drücker und Knöpfe	17
cell Fuß- und Bandkonstruktion	18
cell Sanitärzubehör	19
classiccell Planungshilfe	20
softcell hardcell Planungshilfe	22
variocell Planungshilfe	24
cell Farbkonzept	26
KEMMLIT Unser Versprechen	27



kemmlit.de



Architekten Regine Leibinger und Frank Barkow

cell Designed by Barkow & Leibinger

Für die Architekten Regine Leibinger und Frank Barkow liegt der Reiz der Zusammenarbeit mit KEMMLIT und der Entwicklung des cell Trennwandsystems in zwei Aspekten begründet: Zum einen ist es das Experiment mit Material und Oberflächen – ein Thema, dem das langjährige und besondere Interesse ihres Büros gilt. Zum anderen berührt die Aufgabe die generelle Kernkompetenz von Architekten, also das

Erzeugen von räumlicher Qualität – in diesem Fall gerade dort, wo sie zuweilen vernachlässigt wird. Im Entwurfsprozess ließen sich Erfahrungen aus der Architektur auf den Maßstab des Productdesigns übertragen. Kreative Formfindungsprinzipien und vielfältige Bearbeitungsarten von Metalloberflächen kamen zur Anwendung. Die cell Trennwandversionen folgen der Absicht, das Prinzip glatter, konturloser

Innenflächen aufzubrechen und stattdessen mit einfachen Mitteln Raum und Atmosphäre zu schaffen. Barkow Leibinger Architekten wurde 1993 als amerikanisch-deutsches Büro in Berlin gegründet. Die Bandbreite der Projekte reicht vom Industriebau bis hin zu öffentlichen Bauten, wobei in allen Arbeitsbereichen häufig prototypische Details zur Anwendung kommen.



classiccell mit Griffstange GS 40 und LED-Verriegelung

cell Brandschutz

cell wurde von der Materialprüfungsanstalt der Universität Stuttgart nach dem Brandverhalten untersucht. Die Klassifizierung erfolgt nach dem europäischen Klassifizierungssystem zum Brandschutz DIN EN 13 501-1. Die wesentlichen Eigenschaften zur Beurteilung des Brandverhaltens sind: Entzündbarkeit, Brennbarkeit, Flammenausbreitung, Rauchentwicklung und brennendes Abtropfen. Das Trennwandsystem cell mit all seinen Variationen gehört zur

Klassifizierung B-s2,d0 und zählt zu den „schwer entflammaren“ Baustoffen. Es kommt nicht zum einem Durchzünden (Flash-over) oder zum brennenden Abtropfen. cell besteht aus einer Metallkonstruktion, die schwer entflammbar ist und auch im Brandfall nur wenig Wärme abgibt. cell ist daher für öffentliche Einrichtungen mit erhöhten Brandschutzbestimmungen wie z. B. Flughäfen optimal geeignet.



Brandschutz
Element

Materialprüfungsanstalt Universität Stuttgart Postfach 801550 70501 Stuttgart	MPA MPA STUTTGART Öko-Gutachter Materialprüfungsanstalt Universität Stuttgart
Art: Brandschutz - Brandverhalten von Baustoffen / Reaction to Fire Kenn-Nr. / Ident-Nr. 0072	
KLASSIFIZIERUNGSBERICHT CLASSIFICATION REPORT 902 7329 000-3	
Auftraggeber: KEMULT-Bauelemente GmbH Sponsor (owner): Malthesstraße 37 72144 Dasingen	Referenz: Klassifizierung des Brandverhaltens nach DIN EN 13 501-1 für classification acc. to EN 13 501-1
Prüfmaterial: Trennwandsystem „cell“ (Modelle: „variocell“, „schot“, „hansel“) Festmaterial: „hansel“ oder „hanselcell“ Partitions-system „cell“ (Modelle: „variocell“, „schot“, „hansel“ or „hanselcell“)	Berichtdatum: 28. März 2014 Date of issuing: 28. March 2014
Hinweis: Der Klassifizierungsbericht wurde zweisprachig (Deutsch/englisch) erstellt. In Zweifelsfällen ist der deutsche Wortlaut maßgeblich.	Warning: The classification report is issued bilingual (German and English). In case of doubt, the German wording is valid.
Dieser Klassifizierungsbericht umfasst 8 Textseiten und 1 Beilage. Textseiten und Beilage sind mit unserem Dienstlogo versehen. Die Verantwortlichen sind verpflichtet, das Klassifizierungsprotokoll zu erhalten, da auch in geringem Umfang eine die Verantwortlichkeit der Hersteller, insbesondere gegenüber Lieferanten, welche Dienstleistungen und Erlöse mit der Stuttgart MPA.	
Materialprüfungsanstalt Universität Stuttgart Malthesstraße 37 70501 Stuttgart (Germany) USt-ID-Nr. DE 14779450	Telefon: (071 41) 600-0 Telefax: (071 41) 600-1000 Internet: www.mpa.uni-stuttgart.de
E-Mail: info@mpa.uni-stuttgart.de Fax: +49 (0) 71 41 600-1000 BIC: BFSW33HAN	IBAN: DE 25 12 05 100 000 000 000 00 BIC: BFSW33HAN



classiccell Aluminium in schwebender Ausführung mit zurückgesetzten Füßen und Stabilisator

classiccell Der Klassiker aus Metall

Das WC-Trennwandsystem classiccell ist der Klassiker aus Metall und ist durch die glattflächige Ausführung zeitlos und elegant. Tür- und Wandelemente bestehen aus einer 42 mm starken Metallkonstruktion aus Stahl, Aluminium oder Edelstahl mit Schaumkerneinlage. classiccell kann wahlweise mit Trennwandfüßen in der Front oder zurückgesetzt in der Zwischenwand ausgeführt werden. Eine besonders filigrane Lösung ist die Konstruktion mit zurückgesetztem

Stabilisator und zurückgesetzten Füßen. Exklusiv bei classiccell gibt es die fast raumhohe Trennwandlösung mit Boden- und Deckenfuge. Die Türen sind decken- und bodennah konstruiert und sorgen für die optimale Be- und Entlüftung. Die Fugen können auf bis zu 80 mm gesenkt werden. Wie auf alle WC-Trennwände, gibt es auch für classiccell die 7 Jahre KEMMLIT-Garantie.





classiccell black edition mit Spezialbeschichtung in Strong Black 7022



Drei-Rollen-Kantenbänder, sechsfach verschraubt



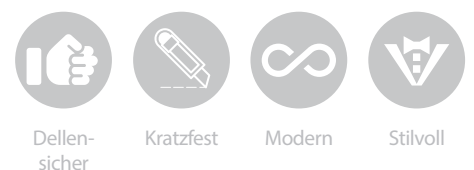
Flüster-Comfort-Schloss, geräuscharm

black edition **Dellensicher und kratzfest**

classiccell black edition ist die besonders wertvolle Sonderedition aus der Trennwandfamilie cell und bietet durch eine Spezialbeschichtung in Strong Black eine hochbeständige und langlebige Oberfläche. Die Beschichtung gewährleistet daher eine hygienische und einwandfreie Reinigung. Auch die black edition besteht aus einer 42 mm stabilen Metallkonstruktion. Neu sind die vollflächigen Türeinlagen, welche die Sanitär-trennwand schlag- und dellensicher machen.

Die stabile Ausführung der WC-Trennwand

schützt somit vor Vandalismus und Schäden. Die neuen Flüster-Comfort-Schlösser sind geräuscharm und sorgen dadurch für mehr Komfort und Privatsphäre im WC-Raum. Das glattflächige Design in Kombination mit der modernen Oberfläche schaffen so ein modernes Aussehen im öffentlichen Sanitär-raum.



Dellensicher

Kratzfest

Modern

Stilvoll

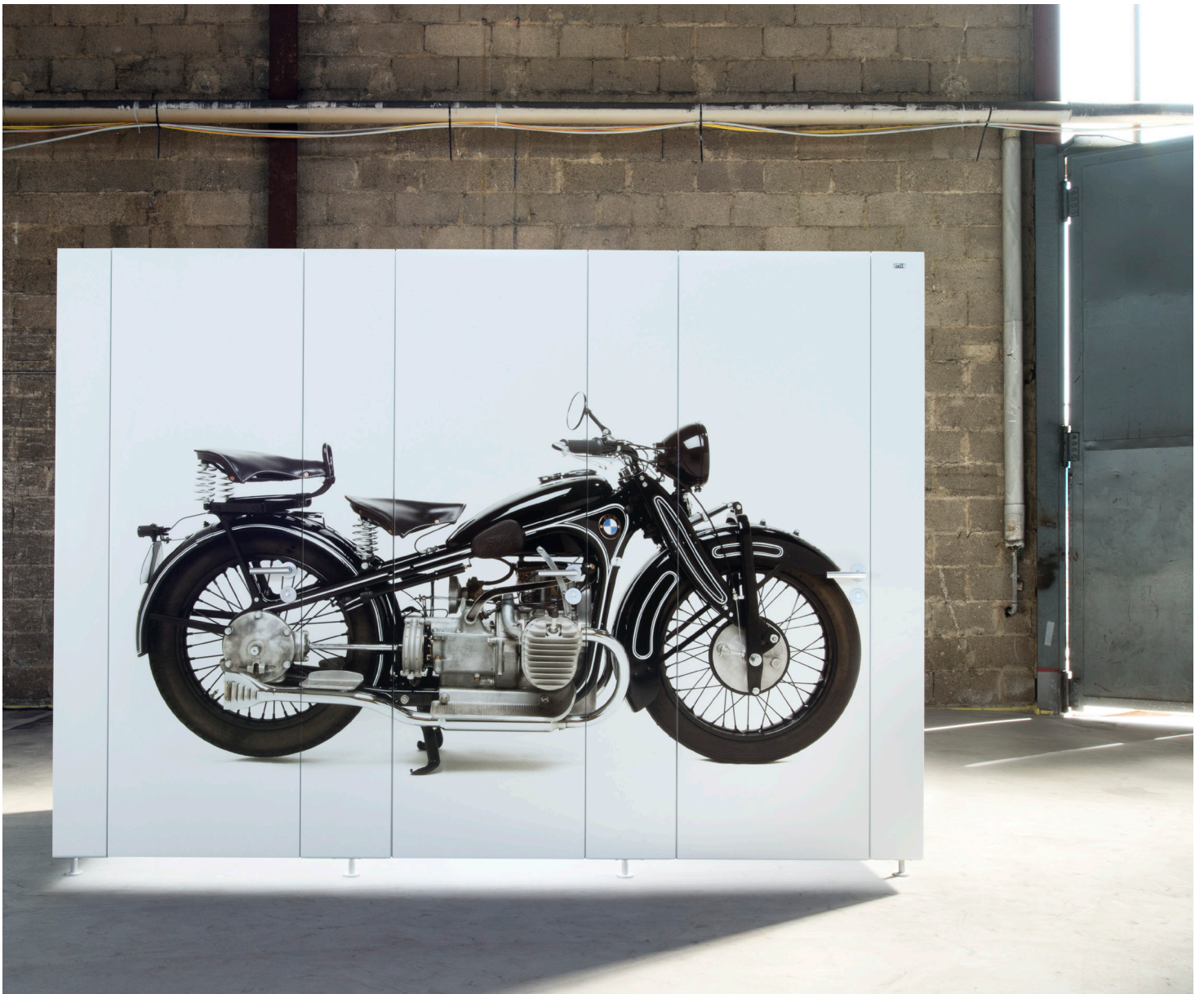


classiccell raumhoch geschlossen in Strong White 9522

classiccell Raumhoch geschlossen

Bei der raumhoch geschlossenen Lösung sind Türen, Vorderfront und Zwischenwände von der Decke bis zum Boden geschlossen, für maximale Privatsphäre. Die Frontelemente sind mit Schattenfugen-Anschlüssen an Decke, Wand und Boden perfekt im Sanitärraum integriert. Alternativ Wandanschluss mit Umfassung-U-Schienen möglich.

Die Zwischenwände aus 42 mm starken raumhoch geschlossenen Verbundelementen mit Spezialeinlagen gewährleisten neben der hohen Privatsphäre, eine optimale Schallreduktion. Die Türen sind bodennah konstruiert. classiccell raumhoch ist auch für gemauerte Zwischenwände hervorragend geeignet.



classiccell mit individuellem Digitaldruck „Motorrad“

classiccell Individuelle Digitaldrucke

Das Trennwandsystem classiccell von KEMMLIT lässt sich hervorragend mit individuellen Digitaldrucken auf den Wänden und Türfronten ergänzen. Auf diese Weise entstehen einzigartige Sanitärräume in besonderem Design. Hinsichtlich der Motive sind der Fantasie keine Grenzen gesetzt.

Ob abstrakte Symbole, großflächige Schriftzüge oder Fotodrucke - prinzipiell gilt: nichts ist unmöglich! Mit einem individuellen Digitaldruck werden durchdachte Raumkonzepte perfekt abgerundet und verleihen den Räumen das gewisse Etwas.





classicell fast raumhoch mit Boden- und Deckenfuge, Bronze Gebürstet 4213G

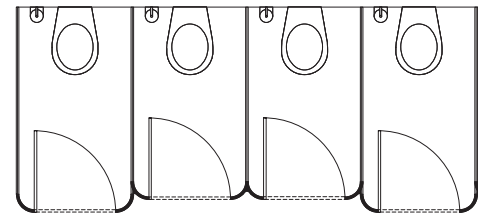


softcell in schwebender Optik aus Edelstahl Natur Gebürstet 4113 G

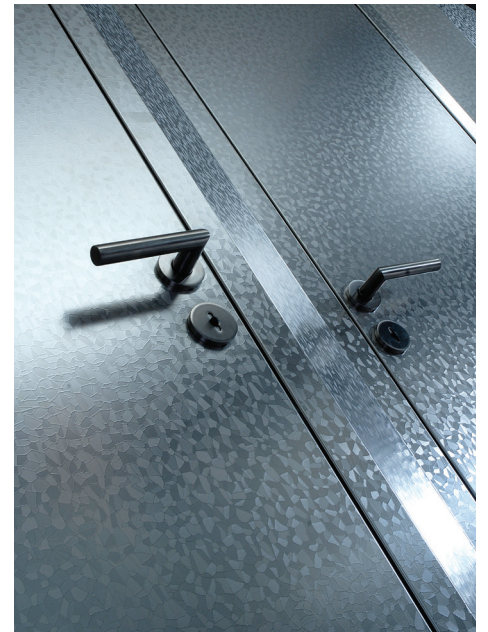
softcell Natürlich gerundet

softcell bringt durch seine an natürlichen Vorbildern angelehnte Formgebung eine weiche räumliche Qualität in den öffentlichen Sanitärraum. So wird dieser Ort, an dem sich der Blick üblicherweise zwischen immer gleichen glatten Wänden verliert, zu einem gestalteten Ort. softcell besteht aus einer 42 mm Verbundkonstruktion aus Aluminium, Stahl oder Edelstahl mit Schaumkerneinlage. Die

technischen Elemente der Konstruktion wie Füße oder Querstabilisator sind verdeckt konstruiert und ordnen sich damit der Idee einer neuen Optik unter. Das Erscheinungsbild von softcell kann durch eine Auswahl von Metalloberflächen weiter individualisiert werden. Für die außergewöhnliche Konstruktion wurde softcell mit dem begehrten red dot design award prämiert.



reddot design award
winner 2007

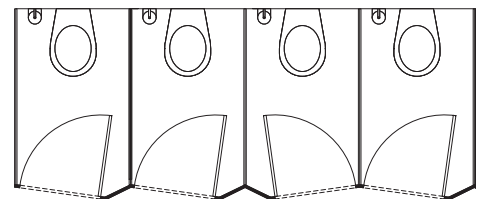


hardcell in schwebender Optik aus Edelstahl Natur Austenit 4113 A

hardcell Strukturstark gefaltet

Einzigartig! Die Gestaltung des innovativen Trennwandsystems hardcell ist von der Natur inspiriert und lehnt sich an den Aufbau wabenartiger Zellstrukturen an. Das eigenständige Design von hardcell findet in den asymmetrisch gefalteten Frontelementen seinen besonderen Ausdruck. Die lang- und kurzarmigen Verzweigungen, die dadurch in den Elementen

der Vorderwand entstehen, rufen die unverwechselbare Anmutung dieses geometrischen Trennwandsystems hervor. Streng und markant bringt die Linienführung von hardcell Ästhetik in den öffentlichen Sanitärraum. Für die außergewöhnliche Konstruktion wurde auch hardcell mit dem begehrten red dot design award prämiert.



reddot design award
winner 2007



variocell mit zurückgesetzten Füßen, in Strong White 9522

variocell Perfekte Flexibilität

Die Sanitärtrennwand variocell gibt es wahlweise aus 30 mm starken Verbundelementen aus Aluminium oder Stahl und beinhaltet schalldämpfende Spezialeinlagen. Verstärkungseinlagen aus Aluminium in der Trennwand sorgen für eine sichere und dauerhafte Befestigung von Zubehör und Beschlägen. variocell ist eine Trennwand, die durch ihre Kombinationsmöglichkeiten nahezu grenzenlos ist:

Vorraumabtrennung: Raumhoch geschlossen oder mit Bodenfreiheit.

Wechselkabinen: In Schwimmbädern sowie im Wellness- und Freizeitbereich.

Hängende Trennwände: Fußfrei mit massivem Aluminiumträger – somit entfallen Fußbodenbohrungen.

Duschabtrennungen: Wandelemente und Profile bestehen aus seewasserbeständigem Aluminium.

Sonderlösungen: Raumhoch geschlossen, Behindertenkabinen, Umkleidekabinen, Ausführung mit Oberteile oder Oberlichter, Pendeltüren, Schiebetüren, Schamwände, Sichtschutzwände, und vieles mehr.

Auf das WC-Trennwandsystem variocell gibt es auch die 7 Jahre KEMMLIT-Garantie.



Urinaltrennwände aus 10 mm ESG

cell Urinaltrennwände

Urinal- und Sichtschutzwände, in Design, Material und Farbe passend zum Trennwandssystem, machen das Portfolio komplett und ermöglichen konsequente Lösungen in allen Bereichen. cell Urinaltrennwände werden aus 30 mm Verbundelemente aus Aluminium oder Stahl hergestellt. Die Wandbefestigung erfolgt über zwei massive Halter aus eloxiertem Aluminium. Einlagen im Mauerwerk sollten zur Stabilisierung bauseits vorgeplant werden.

Alternativ können die Urinaltrennwände auch aus satiniertem 10 mm starkem Einscheibensicherheitsglas mit formschönen Wandhaltern in Edelstahl-Optik geliefert werden.

Im KEMMLIT Onlineshop können Standard-Urinaltrennwände problemlos online zur Selbstmontage bestellt werden. Schnelle Lieferung garantiert.



Griffstange GS 40 mit LED-Anzeige

cell Griffstangen

Als exklusive Alternative zur klassischen Drückergarnitur bietet KEMMLIT hochwertige Griffstangen in zwei verschiedenen Ausführungen:

Griffstange GS 25 aus Aluminium in runder Form mit einem Durchmesser von 25 mm. Die GS 25 gibt es in den Längen 400 mm und 800 mm. Die Frei-/Besetztanzeige befindet sich neben der Griffstange.

Als zweite Variante gibt es die Griffstange GS 40 aus Aluminium und ist in drei Längen 430 mm, 1165 mm und 1300 mm lieferbar. Die Frei-/Besetztanzeige gibt es mechanisch oder bei classiccell alternativ sogar mit LED-Anzeige.



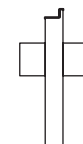
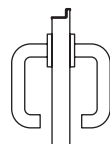
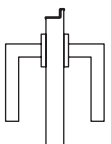
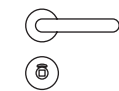
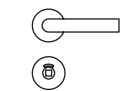
Drückergarnitur in L-Form aus Edelstahl mit Schauscheibe

cell Drücker und Knöpfe

L-Drücker aus eloxiertem Aluminium oder Edelstahl matt satiniert mit Schauscheibe.

Sicherheitsdrücker in U-Form aus farbigem Nylon, Aluminium oder Edelstahl mit Schauscheibe.

Knopfgarnitur aus Nylon, Aluminium oder Edelstahl mit Schauscheibe.





Aufschraubfuß mit Flachrosette aus Aluminium



Drei-Rollen-Kantenband aus Aluminium, sechsfach verschraubt

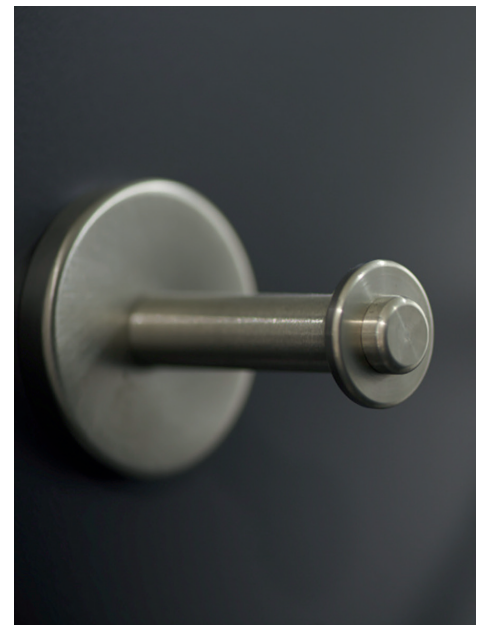
cell Fuß- und Bandkonstruktion

Die Fußelemente sind wesentlich für die Stabilität und Langlebigkeit der Trennwand. KEMMLIT stattet daher alle Trennwandsysteme mit robusten und formschönen Füßen aus Aluminium oder Edelstahl in der Vorderfront oder standoptimiert in der Zwischenwand aus, im statischen Verbund mit den Systemelementen. Bei variocell sind die Füße auch mit farbigen Nylonrosetten erhältlich.

Die Türbänder bei classiccell, softcell und hardcell sind außerordentlich langlebig, wartungsfrei, nicht aushängbar und sechsfach verschraubt. Die stabilen Drei-Rollen-Kantenbänder aus Aluminium oder Edelstahl können auf Kundenwunsch mit Feder zum Selbstschließen der Türen versehen werden. Bei variocell kommen 2-Rollen-Steigebänder aus Aluminium oder 2-Rollen-Kantenbänder aus Edelstahl bzw. Aluminium zur Ausführung.



WC-Rollenhalter aus Aluminium



Wandhaken aus Edelstahl



Türstopperhaken aus Aluminium

cell Sanitärzubehör

Trennwand und Sanitärzubehör sind ein System. KEMMLIT bietet mit seinem exklusiven Zubehör aus Edelstahl, Aluminium und Kunststoff nahezu unbegrenzte Gestaltungsmöglichkeiten. In den hochwertigen cell Trennwandsystemen sind spezielle Wandverstärkungen und Einlagen integriert, um eine dauerhafte sowie vandalensichere Nutzung des Zubehörs

zu gewährleisten. Die Montage erfolgt in einem Zuge durch professionell geschulte und erfahrene Monteure.

	Standard	Alternativ gegen Mehrpreis
Grundrisse	<ul style="list-style-type: none"> • Trennwandsystem für Sanitärräume mit glattflächiger Anmutung • Reihenanlagen und Querkabinen für alle möglichen Raumsituationen 	<ul style="list-style-type: none"> • Sonderlösungen auf Anfrage
Prüfzeichen	<ul style="list-style-type: none"> • TÜV geprüft und GS zertifiziert 	
Raumlösungen	<ul style="list-style-type: none"> • Füße und Stabilisator in der Vorderfront 	<ul style="list-style-type: none"> • Standoptimierte Anlage (nur bei Reihenanlagen) mit zurückgesetzten Füßen • Schwebende Anlage mit zurückgesetzten Füßen und Stabilisator • Ohne Bodenfreiheit • Ohne Bodenfreiheit und raumhoch geschlossen, bis max. 2800 mm • Vorraumabtrennungen wie Kabine, optional mit Profizylinder (außer Griffstange)
Querkabine	<ul style="list-style-type: none"> • Füße und Stabilisator in der Front, zurückgesetzter Stabilisator nicht möglich 	
Anlagenhöhe	<ul style="list-style-type: none"> • 2000 mm inkl. 150 mm Bodenfreiheit 	<ul style="list-style-type: none"> • Elementhöhen auf Anfrage, max. bis 2800 mm. • Bei zurückgesetztem Stabilisator min. 2000 mm, max. 2135 mm
Vorderwandteile	<ul style="list-style-type: none"> • Flexibel planbar, Frontelement min. 130 mm breit bei Maueranschlusssteil min. 180 mm breit bei Mittel- bzw. Eckteil 	
Kabinentiefe	<ul style="list-style-type: none"> • 1500 mm 	<ul style="list-style-type: none"> • Ab 1601 mm wird die Zwischenwand geteilt mit H-Profil bzw. Schattenfuge, zusätzlichem Fuß und Stabilisator
Tür- / Wandmaterial	<ul style="list-style-type: none"> • 42 mm Verbundelemente aus Stahl Aluminium oder Edelstahl 	
Türanschlag	<ul style="list-style-type: none"> • Gefälzt einschlagend im Wandelement 	
Türhöhe	<ul style="list-style-type: none"> • Anlagenhöhe 2000 mm / 150 mm Bodenfreiheit 	<ul style="list-style-type: none"> • Bis max. 2740 mm bei raumhohen Anlagen mit Türfüllstück 32 mm hoch
Türbreite	<ul style="list-style-type: none"> • 570 mm (Nennmaß) • 650 mm (Nennmaß=Standard) • 750 mm (Nennmaß) • 980 mm (Nennmaß) 	<ul style="list-style-type: none"> • Sonderbreite auf Anfrage möglich
Stabilisator	<ul style="list-style-type: none"> • Bei Reihenanlagen Aluminiumprofil 54 x 43 mm über der Front 	<ul style="list-style-type: none"> • Bei Reihenanlagen mit zurückliegendem Stabilisatorprofil 40 x 30 mm aus Aluminium oder Edelstahl

	Standard	Alternativ gegen Mehrpreis
Deckenanschluss		<ul style="list-style-type: none"> • Max. Raumhöhe 2800 mm, Schattenfuge ca. 30 mm (bei abgehängten Decken nur mit stabilen Einlagen)
Bodenanschluss und Füße	<ul style="list-style-type: none"> • Aluminiumfuß naturfarbig eloxiert mit 150 mm Bodenfreiheit 	<ul style="list-style-type: none"> • Edelstahlfuß mit 80 - 215 mm Bodenfreiheit • Aluminium-Designfuß für niedrige Bodenfreiheit 50 - 80 mm • Ohne Bodenfreiheit, mit Bodenanschlussprofil und Belüftung unter der Tür von 30 mm • Klebefüße in der Vorderfront (ab 80 mm Bodenfreiheit, nicht bei standoptimiert und schwebend)
Maueranschluss	<ul style="list-style-type: none"> • Umfassendes U-Profil, Aluminium eloxiert 	<ul style="list-style-type: none"> • Schattenfuge mit Aluminium-Profil eloxiert
Schräger Wandanschluss		<ul style="list-style-type: none"> • Schattenfuge mit Aluminium-Profil eloxiert
Wandabknickung		<ul style="list-style-type: none"> • Schattenfuge mit Aluminium-Profil eloxiert
Bänder	<ul style="list-style-type: none"> • Drei-Rollen-Kantenband aus Aluminium 	<ul style="list-style-type: none"> • Drei-Rollen-Federband aus Aluminium oder Edelstahl • Drei-Rollenband aus Edelstahl
Drücker	<ul style="list-style-type: none"> • Drücker in L-Form aus Aluminium 	<ul style="list-style-type: none"> • Drücker in U-Form aus Edelstahl, Aluminium oder Nylon • Drücker in L-Form aus Edelstahl • Sonderbeschläge auf Anfrage
Zugknöpfe		<ul style="list-style-type: none"> • Zugknöpfe aus Edelstahl, Aluminium oder Nylon
Schlösser	<ul style="list-style-type: none"> • 2-Riegel-Schloss 	<ul style="list-style-type: none"> • 1-Riegel-Schloss
Griffstangen		<ul style="list-style-type: none"> • Griffstange GS 25 in den Längen 400 mm und 800 mm • Griffstange GS 40 in Längen 430 mm, 1165 mm, 1300 mm
Urinaltrennwände	<ul style="list-style-type: none"> • Aus 30 mm Verbundelemente aus Stahl oder Aluminium (Maße 825 x 435 mm) 	<ul style="list-style-type: none"> • Schamwand mit Fuß aus 30 mm Verbundelemente aus Stahl oder Aluminium (Maße 1475 x 435 mm) • Satinato-Schamwände (ESG-Glas satiniert) 10 mm stark (Maße 825 x 435 mm)
Garantie	<ul style="list-style-type: none"> • 7 Jahre KEMMLIT-Garantie 	

Technische Änderungen vorbehalten 04/2022

	softcell	hardcell
Grundrisse	• Reihenanlage für unterschiedliche Raumsituationen	• Reihenanlage für unterschiedliche Raumsituationen
Raumlösungen	• Schwebend mit Füße und Stabilisator zurückgesetzt	• Schwebend mit Füße und Stabilisator zurückgesetzt
Formteile	<ul style="list-style-type: none"> • Mit Spanten und Schalldämmung 	<ul style="list-style-type: none"> • Mit Spanten und Schalldämmung
Tür- / und Wandmaterial	• 42 mm Verbundelement aus Aluminium, Stahl oder Edelstahl	• 42 mm Verbundelement aus Aluminium, Stahl oder Edelstahl
Anlagenhöhe	• 2000 mm oder 2135 mm einschl. 150 mm Bodenfreiheit (-10 / +25 mm)	• 2000 mm oder 2135 mm einschl. 150 mm Bodenfreiheit (-10 / +25 mm)
Vorderwandteile	• Mit Formteilen	• Mit Formteilen
Kabinentiefe	• Bis 1600 mm geteilt mit Schattenfuge ab 1601 mm geteilt mit Schattenfugen-Stoß und zusätzlichem Fuß	• Bis 1600 mm geteilt mit Schattenfuge ab 1601 mm geteilt mit Schattenfugen-Stoß und zusätzlichem Fuß
Türanschlag	• Gefälztes Türblatt mit Gegenanschlag im Wandelement	• Gefälztes Türblatt mit Gegenanschlag im Wandelement
Türbreiten	• Von 570 - 980 mm (Nennmaß), Sonderbreiten auf Anfrage	• Von 570 - 980 mm (Nennmaß), Sonderbreiten auf Anfrage
Stabilisator	• 40 x 30 mm, Aluminiumprofil eloxierte, alternativ Edelstahl	• 40 x 30 mm, Aluminiumprofil eloxierte, alternativ Edelstahl
Füße/Bodenanschluss	• Edelstahlfuß mit Edelstahlrosette, alternativ Aluminiumfuß mit Aluminiumflachrosette, 80 - 200 mm Bodenfreiheit	• Edelstahlfuß mit Edelstahlrosette, alternativ Aluminiumfuß mit Aluminiumflachrosette, 80 - 200 mm Bodenfreiheit
Maueranschluss	• Schattenfuge 10 mm mit eloxiertem Aluminiumprofil	• Schattenfuge 10 mm mit eloxiertem Aluminiumprofil
Bänder	• Drei-Rollen-Kantenbänder bzw. Drei-Rollen-Feder-Kantenbänder aus Aluminium, alternativ aus Edelstahl	• Drei-Rollen-Kantenbänder bzw. Drei-Rollen-Feder-Kantenbänder aus Aluminium, alternativ aus Edelstahl
Drücker	• Aluminium-Drücker, alternativ Edelstahl- oder Nylon-Drücker	• Aluminium-Drücker, alternativ Edelstahl- oder Nylon-Drücker
Zugknöpfe	• Aluminium-Zugknöpfe, alternativ Edelstahl- oder Nylon-Zugknöpfe	• Aluminium-Zugknöpfe, alternativ Edelstahl- oder Nylon-Zugknöpfe
Schlösser	• 2-Riegel-Schloß; 1-Riegel-Schloß	• 2-Riegel-Schloß; 1-Riegel-Schloß
Prüfzeichen	• TÜV geprüft und GS zertifiziert	• TÜV geprüft und GS zertifiziert
Garantie	• 7 Jahre KEMMLIT-Garantie	• 7 Jahre KEMMLIT-Garantie



	Standard	Alternativ gegen Mehrpreis
Grundrisse	<ul style="list-style-type: none"> • Trennwandsystem für Sanitärräume mit glattflächiger Anmutung aus 30 mm starken Verbundelementen • Reihenanlagen und Querkabinen für alle möglichen Raumsituationen 	<ul style="list-style-type: none"> • Sonderlösungen auf Anfrage
Prüfzeichen	<ul style="list-style-type: none"> • TÜV geprüft und GS zertifiziert 	
Raumlösungen	<ul style="list-style-type: none"> • Füße und Stabilisator in der Vorderfront 	<ul style="list-style-type: none"> • Standoptimierte Anlage (nur bei Reihenanlagen) mit zurückgesetzten Füßen • Schwebend mit zurückgesetzten Füßen und Stabilisator • Ohne Bodenfreiheit • Ohne Bodenfreiheit und mit Oberteilen raumhoch geschlossen, bis max. 2800 mm • Vorraumabtrennungen wie Kabine, optional mit Profizylinder (außer Griffstange)
Querkabine	<ul style="list-style-type: none"> • Füße und Stabilisator in der Front, zurückgesetzter Stabilisator nicht möglich 	
Anlagenhöhe	<ul style="list-style-type: none"> • 2000 mm inkl. 150 mm Bodenfreiheit 	<ul style="list-style-type: none"> • Sonderhöhen auf Anfrage, max. bis Raumhöhe 3000 mm • Bei zurückgesetztem Stabilisator min. 2000 mm, max. 2135 mm
Vorderwandteile	<ul style="list-style-type: none"> • Flexibel planbar, Maueranschluss min. 125 mm, Mittel- und Eckteil min. 250 mm 	
Kabinentiefe	<ul style="list-style-type: none"> • 1500 mm 	<ul style="list-style-type: none"> • Ab 1601 mm wird die Zwischenwand geteilt mit H-Profil, zusätzlichem Fuß und Stabilisator
Tür- / Wandmaterial	<ul style="list-style-type: none"> • 30 mm Verbundelemente aus Stahl oder Aluminium 	
Türanschlag	<ul style="list-style-type: none"> • Aluminium-Anschlagprofil, stumpf einschlagend 	
Türhöhe	<ul style="list-style-type: none"> • Anlagenhöhe 2000 mm / 150 mm Bodenfreiheit 	<ul style="list-style-type: none"> • Bis max. 2740 mm bei raumhohen Anlagen mit Türoberteil
Türbreite	<ul style="list-style-type: none"> • 570 mm (Nennmaß) • 650 mm (Nennmaß=Standard) • 750 mm (Nennmaß) • 980 mm (Nennmaß) 	<ul style="list-style-type: none"> • Sonderbreite auf Anfrage möglich
Stabilisator	<ul style="list-style-type: none"> • Aluminiumprofil 42 x 43 mm über der Front 	<ul style="list-style-type: none"> • Zurückliegender Stabilisatorprofil 40 x 30 mm aus Aluminium oder Edelstahl
Deckenanschluss		<ul style="list-style-type: none"> • Mit umfassenden U-Profilen und aufgesetzten Oberteilen

	Standard	Alternativ gegen Mehrpreis
Oberteile		<ul style="list-style-type: none"> • Material wie Wände, bis 1000 x 1800 mm ohne Stoß
Oberlicht		<ul style="list-style-type: none"> • Aus ESG 6 mm oder Acrylglas 5 mm, eingefasst in Aluminium-Profilrahmen
Füße/ Bodenanschlüsse	<ul style="list-style-type: none"> • Aluminium-Aufschraubfüße mit Nylon-Flachrosette, 80 - 200 mm Bodenfreiheit 	<ul style="list-style-type: none"> • Aluminium-Aufschraubfüße mit Aluminium-Flachrosette • Edelstahl-Aufschraubfüße mit Edelstahl-Flachrosette • Klebefüße (ab 80 mm Bodenfreiheit, nicht möglich bei standoptimiert)
Hängende Anlage		<ul style="list-style-type: none"> • Mit Trägersystem 50 x 150 mm oder 50 x 200 mm
Wechselkabinen		<ul style="list-style-type: none"> • Mit Unterbank-Zentralverriegelung oder obenliegender Zentralverriegelung
Pendeltüren		<ul style="list-style-type: none"> • 1- und 2-flügelig
Maueranschluss	<ul style="list-style-type: none"> • Umfassendes U-Profil 	<ul style="list-style-type: none"> • Schattenfuge 10 mm mit Aluminium-Profil
Schräger Wandanschluss		<ul style="list-style-type: none"> • Durch Spezial-Profile - keine Schattenfugen
Wandab- knickung		<ul style="list-style-type: none"> • Durch Spezial-Profile - keine Schattenfugen
Bänder	<ul style="list-style-type: none"> • Drei-Rollen-Kantenbänder aus Aluminium 	<ul style="list-style-type: none"> • Zwei-Rollen-(Steige-)Kantenbänder aus Aluminium • Drei-Rollen-(Feder-)Kantenbänder aus Aluminium oder Edelstahl
Fingerklemmschutz		<ul style="list-style-type: none"> • Drehzapfenlager
Drücker	<ul style="list-style-type: none"> • Drücker aus Nylon 	<ul style="list-style-type: none"> • Drücker in L-Form aus Aluminium und Edelstahl • Drücker in U-Form aus Aluminium oder Edelstahl • Sonderbeschläge auf Anfrage
Zugknöpfe		<ul style="list-style-type: none"> • Zugknöpfe aus Nylon • Zugknöpfe aus Aluminium • Zugknöpfe aus Edelstahl
Schlösser	<ul style="list-style-type: none"> • 2-Riegel-Schloss 	<ul style="list-style-type: none"> • 1-Riegel-Schloss
Urinaltrenn- wände	<ul style="list-style-type: none"> • Aus 30 mm Verbundelementen (Maße 825 x 435 mm) 	<ul style="list-style-type: none"> • Schamwand mit Fuß aus 30 mm starkem Holzwerkstoff mit 3 mm ABS-Kante (Maße 1475 x 435 mm) • Satinato-Schamwände (ESG-Glas satiniert) 10 mm stark (Maße 825 x 435 mm)
Garantie	<ul style="list-style-type: none"> • 7 Jahre KEMMLIT-Garantie 	

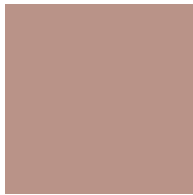
Technische Änderungen vorbehalten 04/2022

cell Farbkonzept

Edelstahl:



Natur 4113

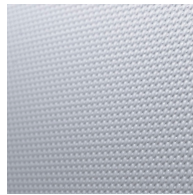


Bronze 4213



Platin 4313

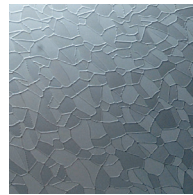
Oberflächenstruktur Edelstahl:



Leinen L

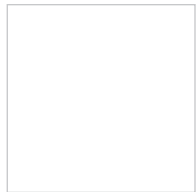


Gebürstet G



Austenit A

Aluminium:



Strong White 9522
ähnlich RAL 9016



Strong Grey 7322
ähnlich RAL 7038



Anthrazit 7603
ähnlich RAL 7005



Dunkelblau 5603
ähnlich RAL 5008

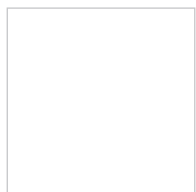


Dunkelrot 3603
ähnlich RAL 3004



Strong Black 7022
ähnlich NCS S 9000 N

Stahl:



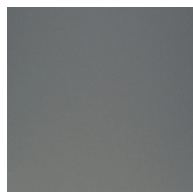
Verkehrsweiß 9317
ähnlich RAL 9016



Hellgrau 7208
ähnlich RAL 7035



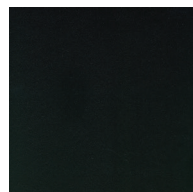
Silbergrau 7303
ähnlich RAL 9006 (metallic)



Metallgrau 7507
ähnlich RAL 9007



Kupferbraun 8307
ähnlich NCS S 4030-Y30R (metallic)



Brillantschwarz 7907
ähnlich RAL 9017



Digitaldruck ²



BiColor ³

Profile, Bänder, Füße, Garnituren und Zubehör:



Weiß 02 ¹
ähnlich RAL 9016



Manhattan 05 ¹
ähnlich NCS 2801-Y36R



Anthrazit 03 ¹
ähnlich RAL 7043



Dunkelblau 04 ¹
ähnlich RAL 5003



Rot 11 ¹
ähnlich RAL 3003



Dunkelrot 01 ¹
ähnlich RAL 3005



Gelb 10 ¹
ähnlich RAL 1023



Naturfarbig eloxiert 08
ähnlich E6 / EV1



EdelstahlV2A 12

Farbkonzept gültig ab 04/2022

¹ Bei variocell farbige Profile, Bänder und Füße möglich

² Sonderfarben sowie kundenindividuelle Digitaldrucke mit Aufpreis unter Berücksichtigung einer verlängerten Lieferzeit auf Anfrage möglich.

³ Durch die Verbundkonstruktion von cell können Wände und Türen beidseitig unterschiedliche Farben erhalten – cell BiColor!

Bitte beachten Sie, dass die abgebildeten Farbvarianten aus drucktechnischen Gründen geringfügig vom Original abweichen können. Gerne beraten wir Sie auch persönlich.

KEMMLIT Unser Versprechen



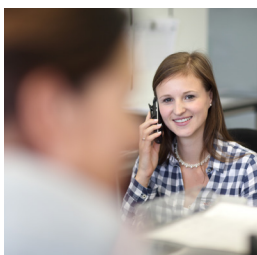
PÜNKTLICHE MONTAGE

Mehr als 98% unserer Aufträge montieren wir termingerecht, wie von Ihnen gewünscht.



SCHNELLSTE PRODUKTION

Schnellaufträge montieren wir innerhalb von 10 Arbeitstagen.



SOFORTIGE REPARATUR

Wir lösen Ihre Probleme innerhalb von 5 Arbeitstagen.



HÖCHSTE QUALITÄT

Hochwertige Komponenten und Materialien sind der Garant für langlebige Produkte made in Germany.

MAKK

Alles in Ordnung.

MAKK AG | 052 647 22 00 | www.makk.ch

Ihr Vertriebspartner von



KEMMLIT-Bauelemente GmbH | Maltschachstraße 37 | D-72144 Dusslingen