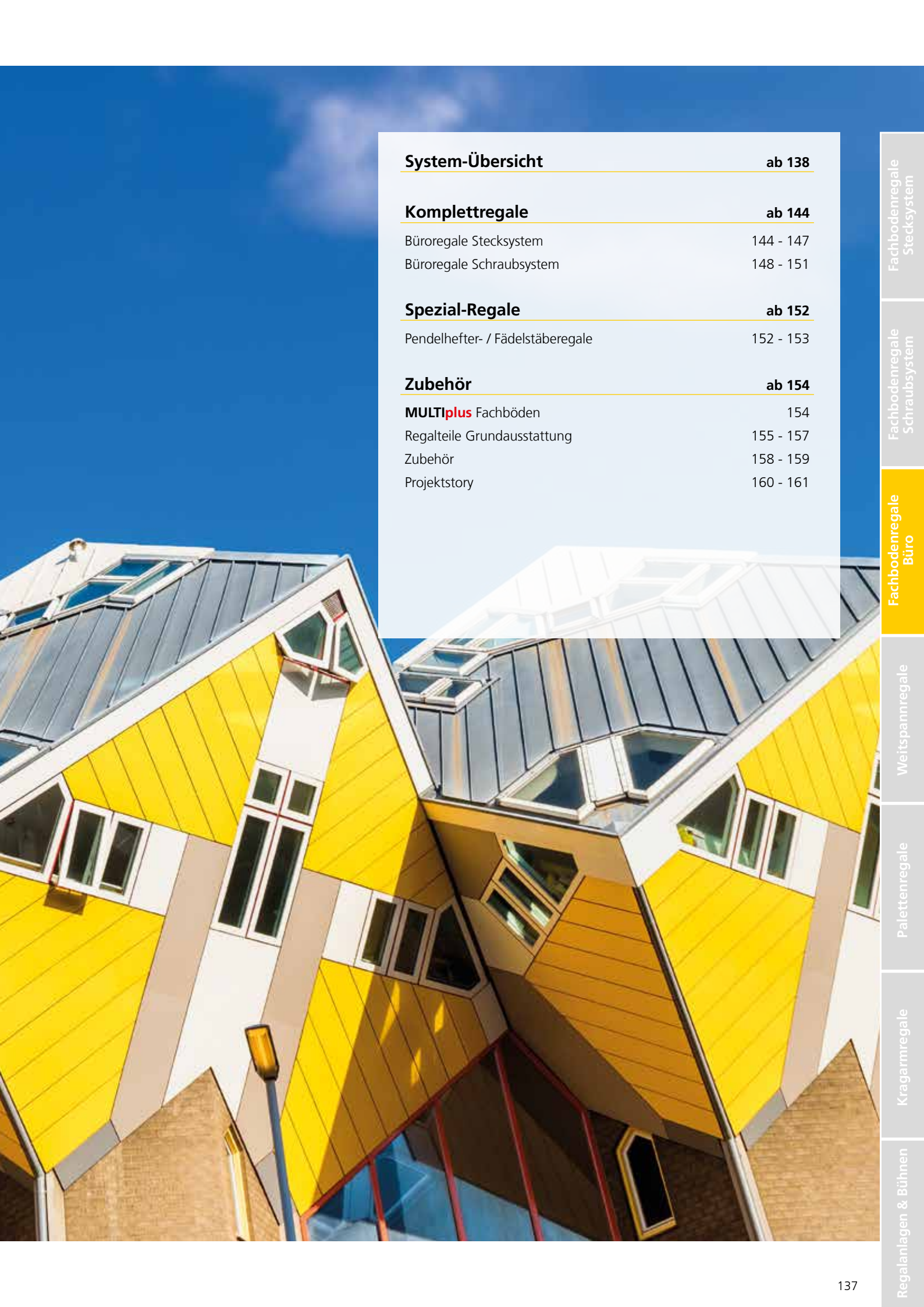


» Fachbodenregal Büro

– viel Platz auf engem Raum





System-Übersicht ab 138

Komplettregale ab 144

Büroregale Stecksystem	144 - 147
Büroregale Schraubsystem	148 - 151

Spezial-Regale ab 152

Pendelhefter- / Fädelstäberegale	152 - 153
----------------------------------	-----------

Zubehör ab 154

MULTIplus Fachböden	154
Regalteile Grundausstattung	155 - 157
Zubehör	158 - 159
Projektstory	160 - 161

» Büroregale

viel Platz für Ordnung

- für bis zu 192 Ordner pro Feld (bei 2.300 mm Höhe)
- optimale Raumausnutzung durch Höhenverstellbarkeit der Fachböden im Raster von 25 mm
- einseitig und beidseitig nutzbar
- wahlweise als Steck- oder Schraubsystem
- Regale mit **MULTIplus85** oder **MULTIplus150** Fachböden
- zur attraktiven Optik: Stecksystem Büroregale mit ungelochten Rahmenfronten und Fachböden

TIPP Im Bereich der Büroregale verfügen beide Fachböden über eine Kantenhöhe von 25 mm und bieten mit unserem 25 mm-Raster der T-Profile eine ideale Höhenanpassung an Ihr Archivgut.

25 mm



» Fachböden in zwei Ausführungen

MULTIplus85

Der Solide

- **85 kg Fachlast:** Einsatz bei einseitig nutzbaren Büroregalen in 300 mm Tiefe
- **25 mm Kantenhöhe**
- die **Anschlagleisten** verhindern das Durchschieben von Ordnern und Unterlagen

Unser Bestseller

MULTIplus150

Der Alleskönner

- **150 kg Fachlast:** Einsatz bei beidseitig nutzbaren Büroregalen in 600 mm Tiefe
- für die Fachlast einzigartige **Kantenhöhe von nur 25 mm**
- der **Mittelanschlag** verhindert das Durchschieben von Ordnern und Unterlagen

» Anschlagleiste & Mittelanschlag damit alles an seinem Platz bleibt

Bei Büroregalen von SCHULTE Lagertechnik wird das Herausfallen oder Durchschieben von Ordnern durch eine **Anschlagleiste** oder einen **Mittelanschlag** verhindert.

Bei 300 mm tiefen Regalen verhindert die Anschlagleiste das Durchschieben der Ordner.

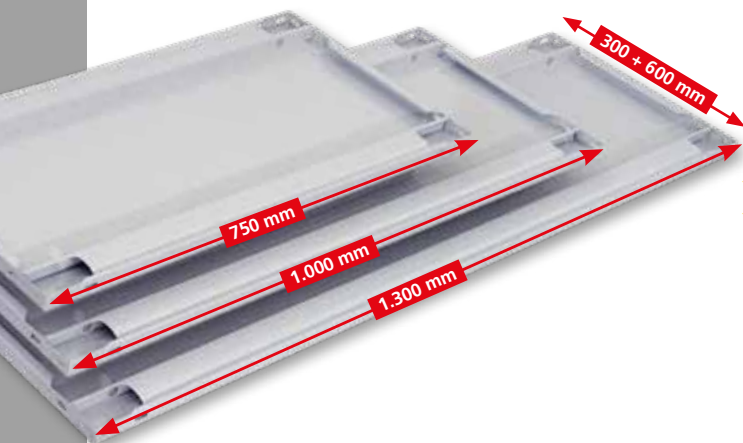
Bei 600 mm tiefen Regalen verhindert der Mittelanschlag das Durchschieben der Ordner. Alle Fachböden in 600 mm Tiefe besitzen hierfür serienmäßig eine **Mittelanschlag-Lochung**.



Anschlagleiste



Mittelanschlag



» Variable Breiten & Tiefen für eine optimale Anpassung

Fachböden für Büroregale sind in drei verschiedenen Breiten und zwei Tiefen erhältlich. Dies ermöglicht eine optimale Anpassung an die vorhandene Lagerfläche und das Lagergut.

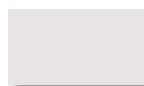
» Oberflächen in vielfältiger Auswahl

Alle Fachböden und Profile sind in der Standardausführung sendzimirverzinkt oder pulverbeschichtet in RAL 7035 lichtgrau erhältlich. Zusätzlich sind die T-Profil-Rahmen auch in schwarz erhältlich.

Oberflächenausführungen:



sendzimir-
verzinkt



RAL 7035
lichtgrau



schwarz
nur T-Profil-Rahmen

» Büroregale Stecksystem

modular, flexibel, innovativ

- schnelle und einfache Montage, flexibler Umbau möglich
- auf Wunsch mit Anschlagleiste oder Mittelanschlag, gegen Durchschieben oder Herausfallen der Ordner
- modulare Anpassung der Regale durch umfangreiches Systemzubehör und Kompatibilität untereinander
- geeignet zum Aufbau mehrgeschossiger Regalanlagen
- 300 mm Regaltiefe: bis zu 96 Ordner pro Regalfeld bei 2.300 mm Höhe
600 mm Regaltiefe: bis zu 192 Ordner pro Regalfeld bei 2.300 mm Höhe



» MULTIplus T-Profil

flexibel in der Höhe
durch 25 mm-Raster

Die Lochung **der MULTIplus T-Profile** im SCHULTE Stecksystem erfolgt in einem **25 mm-Raster**. In Kombination mit den **MULTIplus** Fachböden, die ebenfalls eine Kantenhöhe von 25 mm haben, ergibt sich eine einzigartige Flexibilität der Höhenverstellbarkeit.

Die Abstimmung zwischen Raster und Fachböden ermöglicht eine optimale Anpassung an die zu lagernden Güter und erlaubt so die höchstmögliche Ausnutzung des Regalvolumens.



Anschlagleiste

» Einseitig nutzbar

Aussteifung durch Kreuzstrebe
Anschlagleiste bei Regaltiefe 300 mm

Bei 300 mm tiefen Regalen verhindert die **Anschlagleiste** das Durchschieben der Ordner.

Vorteile:

- günstige Aussteifungsvariante für die einseitige Nutzung
- Anschlagleisten (optionales Zubehör) verhindern das Durchschieben von Ordnern oder Unterlagen
- optimale Anpassung durch **MULTIplus85** Fachböden
- ideal zur Aufstellung von Regalzeilen vor Wänden

» Beidseitig nutzbar

Aussteifung durch Längsriegel
Mittelanschlag bei Regaltiefe 600 mm

Längsriegel werden einfach in das Lochraster der **MULTIplus** T-Profil-Rahmen gesteckt und gewährleisten eine hohe Standfestigkeit. Bei 600 mm tiefen Regalen verhindert der **Mittelanschlag** das Durchschieben der Ordner. Die Fachböden besitzen dafür serienmäßig eine **Mittelanschlag-Lochung**.

Vorteile:

- Aussteifungsvariante für die beidseitige Nutzung
- Mittelanschlüge (optionales Zubehör) verhindern das Durchschieben von Ordnern oder Unterlagen
- optimale Anpassung durch **MULTIplus150** Fachböden
- ideal zum Aufbau von freistehenden Regalzeilen



Mittelanschlag



» Büroregale Schraubsystem

robust, vielseitig, preiswert

- das preiswerte System für eingeschossige Regalzeilen
- Montage durch Verschrauben der Winkelprofile und Fachböden
- auf Wunsch mit Anschlagleiste oder Mittelanschlag, gegen Durchschieben oder Herausfallen der Ware
- 300 mm Regaltiefe: bis zu 96 Ordner pro Regalfeld bei 2.300 mm Höhe
600 mm Regaltiefe: bis zu 192 Ordner pro Regalfeld bei 2.300 mm Höhe

» Winkelprofile

flexibel in der Höhe durch 25 mm-Raster

Die Winkelprofile erhalten Sie in drei verschiedenen Größen, abhängig vom jeweiligen Anwendungszweck. Unterschiedliche Abmessungen und Materialstärken sorgen für hohe Stabilität bei jedem Regal.

Die Lochung **der Winkelprofile** im SCHULTE Schraubsystem erfolgt in einem **25 mm-Raster**. In Kombination mit den **MULTIplus** Fachböden ergibt sich eine einzigartige Flexibilität der Höhenverstellbarkeit.

Sie sparen Platz durch geringe Aufbaumaße bei langen Regalzeilen durch schlanke Winkelprofile.





Anschlagleiste

» Einseitig nutzbar

Aussteifung durch Eckwinkel
Anschlagleiste bei Regaltiefe 300 mm

Bei 300 mm tiefen Regalen verhindert die **Anschlagleiste** das Durchschieben der Ordner.

Vorteile:

- günstige Aussteifungsvariante für die einseitige Nutzung
- Anschlagleisten (optionales Zubehör) verhindern das Durchschieben von Ordnern oder Unterlagen
- optimale Ausstattung mit **MULTIplus85** Fachböden
- ideal zur Aufstellung von Regalzeilen vor Wänden

» Beidseitig nutzbar

Aussteifung durch Eckwinkel
Mittelanschlag bei Regaltiefe 600 mm

Bei 600 mm tiefen Regalen verhindert der **Mittelanschlag** das Durchschieben der Ordner. Die Fachböden besitzen dafür serienmäßig eine **Mittelanschlag-Lochung**.

Vorteile:

- Aussteifungsvariante für die beidseitige Nutzung
- Mittelanschlüge (optionales Zubehör) verhindern das Durchschieben von Ordnern oder Unterlagen
- optimale Ausstattung mit **MULTIplus150** Fachböden
- ideal zum Aufbau von freistehenden Regalzeilen



Mittelanschlag



» Büroregale Stecksystem

zur Ablage und Organisation im Büro und Archiv

Fachbodenregale
Stecksystem

Fachbodenregale
Schräusystem

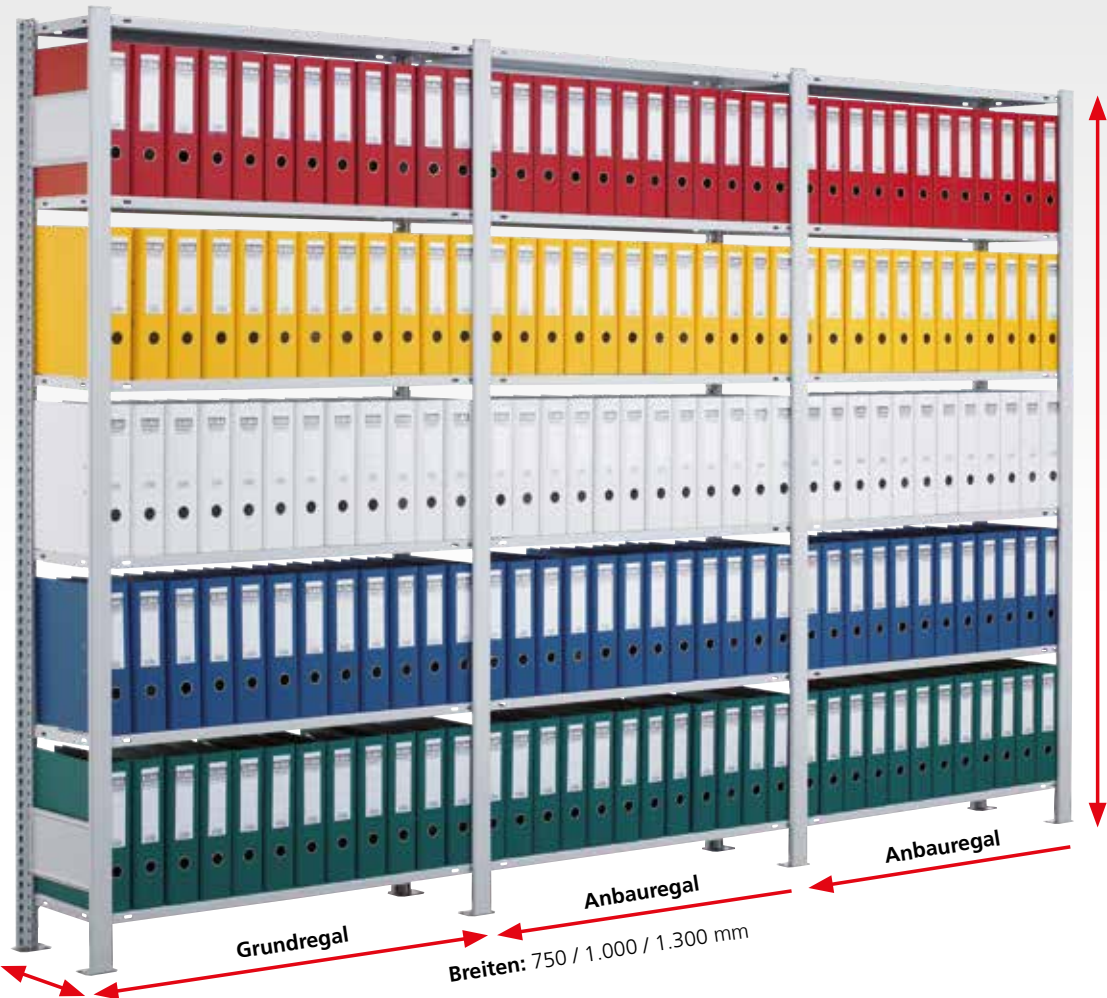
Fachbodenregale
Büro

Weitspannregale

Palettenregale

Kragarmregale

Regalanlagen & Bühnen



Planung

Die angegebenen Traglasten gelten für gleichmäßig verteilte Lasten je Regalboden.

Ordnerhöhen (OH) geben die Anzahl der Lagerebenen an.

Bei Komplettregalen werden T-Profile und Tiefenriegel standardmäßig in der Ausführung **MULTIplus** steckbar geliefert. Wünschen Sie vormontierte Rahmen werden diese gegen Mehrpreis werkseitig genietet (siehe Seite 83).

Sicherheit

Regale mit einem Höhen/Tiefen-Verhältnis größer 5:1 müssen gemäß DGUV Regel 108-007 (BGR 234) gegen Kippen gesichert werden.

Beispiel:
Ein einseitig nutzbares Büroregal mit einer Tiefe von 300 mm und einer Höhe von 1.800 mm muss durch eine Wandverankerung gesichert werden.
Ein beidseitig nutzbares Büroregal mit 600 mm Tiefe darf bis zu einer Höhe von 3.000 mm ohne Kippsicherung aufgestellt werden.

Aufbaumaße

Grundregal:
Nennlänge + 60 mm

Anbauregal:
Nennlänge + 6 mm

Rahmentiefe gesamt:
Nenntiefe + 36 mm

Knicklänge:
Alle Bestellvorschläge sind statisch auf eine maximale Knicklänge von 600 mm ausgelegt. Größere Knicklängen auf Anfrage möglich.



Anschlagleiste

Bei einseitig nutzbaren Büroregalen mit 300 mm Tiefe kann eine Anschlagleiste eingesetzt werden.



Mittelanschlag

Bei beidseitig nutzbaren Büroregalen mit 600 mm Tiefe kann ein Mittelanschlag eingesetzt werden. Die Fachböden besitzen serienmäßig eine Mittelanschlag-Lochung.



Ungelochte T-Profil-Rahmenfronten

Für eine edle Optik werden alle Stecksystem Büroregale mit ungelochten Rahmenfronten und Fachböden geliefert.

Produktmerkmale

Einseitig nutzbar

- Aussteifung durch Kreuzstrebe
- Anschlagleisten (optionales Zubehör) verhindern das Durchschieben von Ordnern oder Unterlagen
- optimale Anpassung durch **MULTIplus85** Fachböden
- 300 mm Regaltiefe: fasst bis zu 96 Ordner pro Feld bei 2.300 mm Höhe
- attraktive Optik durch ungelochte T-Profil-Fronten und Fachböden
- ideal zur Aufstellung von Regalzeilen vor Wänden

Beidseitig nutzbar

- Aussteifung durch Längsriegel
- Mittelanschlüge (optionales Zubehör) verhindern das Durchschieben von Ordnern oder Unterlagen
- optimale Anpassung durch **MULTIplus150** Fachböden
- 600 mm Regaltiefe: fasst bis zu 192 Ordner pro Feld bei 2.300 mm Höhe
- attraktive Optik durch ungelochte T-Profil-Fronten und Fachböden
- ideal zum Aufbau von freistehenden Regalanlagen

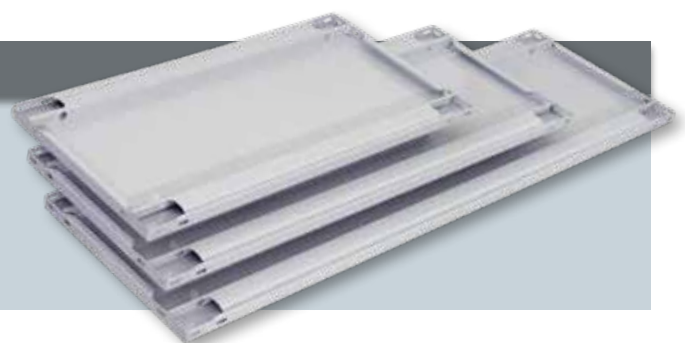
Schnellfinder

Fachböden	154
T-Profil-Rahmen	156
Anschlagleisten & Mittelanschlüge	157
Unterteilungen	158
Flügeltüren	159

Der richtige Fachboden?



Bei allen Büroregalen sind die Fachböden bereits auf die Fachlasten entsprechend abgestimmt. Bei beidseitig nutzbaren Büroregalen mit 600 mm Tiefe wird ein **MULTIplus150** Fachboden eingesetzt. Bei einseitig genutzten Regalen mit 300 mm Tiefe wird ein **MULTIplus85** Fachboden verwendet.



Stecksystem

einseitig nutzbar

300 mm Tiefe

Kreuzstrebe

Büroregale Stecksystem MULTIplus85

einseitig nutzbar · 300 mm Tiefe · Aussteifung durch Kreuzstrebe



Fachbreite 750 mm · Fachlast 85 kg

					300 mm Tiefe mit Anschlagleiste (Zusatzboden inkl. Anschlagleiste) Der Deckboden hat keine Anschlagleiste.				300 mm Tiefe ohne Anschlagleiste (Zusatzboden ohne Anschlagleiste)			
					Grundregal		Anbauregal		Grundregal		Anbauregal	
	Höhe mm	Feldlast kg	Fachböden (Ordnerhöhen)	Ordner Stück								
verzinkt	1.800	1.300	5 (4 OH)	36	17700		17703		17718		17721	
	2.000	1.400	6 (5 OH)	45	17706		17709		17724		17727	
	2.300	1.100	7 (6 OH)	54	17712		17715		17730		17733	
	Zusatzboden mit 4 Fachbodenträgern					11123-B-AL		11123-B-AL		11123-B		11123-B
RAL 7035 lichtgrau	1.800	1.300	5 (4 OH)	36	36000		36003		36018		36021	
	2.000	1.400	6 (5 OH)	45	36006		36009		36024		36027	
	2.300	1.100	7 (6 OH)	54	36012		36015		36030		36033	
	Zusatzboden mit 4 Fachbodenträgern					30123-B-AL		30123-B-AL		30123-B		30123-B
Rahmen: schwarz Böden: lichtgrau	1.800	1.300	5 (4 OH)	36	36000-S		36003-S		36018-S		36021-S	
	2.000	1.400	6 (5 OH)	45	36006-S		36009-S		36024-S		36027-S	
	2.300	1.100	7 (6 OH)	54	36012-S		36015-S		36030-S		36033-S	
	Zusatzboden mit 4 Fachbodenträgern					30123-B-AL		30123-B-AL		30123-B		30123-B

Fachbreite 1.000 mm · Fachlast 85 kg

					300 mm Tiefe mit Anschlagleiste (Zusatzboden inkl. Anschlagleiste) Der Deckboden hat keine Anschlagleiste.				300 mm Tiefe ohne Anschlagleiste (Zusatzboden ohne Anschlagleiste)			
					Grundregal		Anbauregal		Grundregal		Anbauregal	
	Höhe mm	Feldlast kg	Fachböden (Ordnerhöhen)	Ordner Stück								
verzinkt	1.800	1.300	5 (4 OH)	48	17701		17704		17719		17722	
	2.000	1.400	6 (5 OH)	60	17707		17710		17725		17728	
	2.300	1.100	7 (6 OH)	72	17713		17716		17731		17734	
	Zusatzboden mit 4 Fachbodenträgern					11133-B-AL		11133-B-AL		11133-B		11133-B
RAL 7035 lichtgrau	1.800	1.300	5 (4 OH)	48	36001		36004		36019		36022	
	2.000	1.400	6 (5 OH)	60	36007		36010		36025		36028	
	2.300	1.100	7 (6 OH)	72	36013		36016		36031		36034	
	Zusatzboden mit 4 Fachbodenträgern					30133-B-AL		30133-B-AL		30133-B		30133-B
Rahmen: schwarz Böden: lichtgrau	1.800	1.300	5 (4 OH)	48	36001-S		36004-S		36019-S		36022-S	
	2.000	1.400	6 (5 OH)	60	36007-S		36010-S		36025-S		36028-S	
	2.300	1.100	7 (6 OH)	72	36013-S		36016-S		36031-S		36034-S	
	Zusatzboden mit 4 Fachbodenträgern					30133-B-AL		30133-B-AL		30133-B		30133-B

Fachbreite 1.300 mm · Fachlast 85 kg

					300 mm Tiefe mit Anschlagleiste (Zusatzboden inkl. Anschlagleiste) Der Deckboden hat keine Anschlagleiste.				300 mm Tiefe ohne Anschlagleiste (Zusatzboden ohne Anschlagleiste)			
					Grundregal		Anbauregal		Grundregal		Anbauregal	
	Höhe mm	Feldlast kg	Fachböden (Ordnerhöhen)	Ordner Stück								
verzinkt	1.800	1.300	5 (4 OH)	64	17702		17705		17720		17723	
	2.000	1.400	6 (5 OH)	80	17708		17711		17726		17729	
	2.300	1.100	7 (6 OH)	96	17714		17717		17732		17735	
	Zusatzboden mit 4 Fachbodenträgern					11153-B-AL		11153-B-AL		11153-B		11153-B
RAL 7035 lichtgrau	1.800	1.300	5 (4 OH)	64	36002		36005		36020		36023	
	2.000	1.400	6 (5 OH)	80	36008		36011		36026		36029	
	2.300	1.100	7 (6 OH)	96	36014		36017		36032		36035	
	Zusatzboden mit 4 Fachbodenträgern					30153-B-AL		30153-B-AL		30153-B		30153-B
Rahmen: schwarz Böden: lichtgrau	1.800	1.300	5 (4 OH)	64	36002-S		36005-S		36020-S		36023-S	
	2.000	1.400	6 (5 OH)	80	36008-S		36011-S		36026-S		36029-S	
	2.300	1.100	7 (6 OH)	96	36014-S		36017-S		36032-S		36035-S	
	Zusatzboden mit 4 Fachbodenträgern					30153-B-AL		30153-B-AL		30153-B		30153-B

Alle Preise ohne Bestückung. Die Tabellen zeigen Bestellbeispiele. Weitere Abmessungen und Ausführungen auf Anfrage.

5 Tage ab Lager

Fachbodenregale Stecksystem
 Fachbodenregale Schraubsystem
 Fachbodenregale Büro
 Weitspannregale
 Palettenregale
 Krugarmregale
 Regalanlagen & Bühnen

Büroregale Stecksystem MULTIplus150

beidseitig nutzbar · 600 mm Tiefe · Aussteifung durch Längenziegel



Fachbreite 750 mm · Fachlast 150 kg

					600 mm Tiefe mit Mittelanschlag (Zusatzboden inkl. Mittelanschlag) Der Deckboden hat keinen Mittelanschlag.				600 mm Tiefe ohne Mittelanschlag (Zusatzboden ohne Mittelanschlag)			
					Grundregal		Anbauregal		Grundregal		Anbauregal	
	Höhe mm	Feldlast kg	Fachböden (Ordnerhöhen)	Ordner Stück								
verzinkt	1.800	1.300	5 (4 OH)	72	17736		17739		17754		17757	
	2.000	1.400	6 (5 OH)	90	17742		17745		17760		17763	
	2.300	1.100	7 (6 OH)	108	17748		17751		17766		17769	
	Zusatzboden mit 4 Fachbodenträgern					17207-B-MA		17207-B-MA		17207-B		17207-B
RAL 7035 lichtgrau	1.800	1.300	5 (4 OH)	72	36036		36039		36054		36057	
	2.000	1.400	6 (5 OH)	90	36042		36045		36060		36063	
	2.300	1.100	7 (6 OH)	108	36048		36051		36066		36069	
	Zusatzboden mit 4 Fachbodenträgern					37207-B-MA		37207-B-MA		37207-B		37207-B
Rahmen: schwarz Böden: lichtgrau	1.800	1.300	5 (4 OH)	72	36036-S		36039-S		36054-S		36057-S	
	2.000	1.400	6 (5 OH)	90	36042-S		36045-S		36060-S		36063-S	
	2.300	1.100	7 (6 OH)	108	36048-S		36051-S		36066-S		36069-S	
	Zusatzboden mit 4 Fachbodenträgern					37207-B-MA		37207-B-MA		37207-B		37207-B

Fachbreite 1.000 mm · Fachlast 150 kg

					600 mm Tiefe mit Mittelanschlag (Zusatzboden inkl. Mittelanschlag) Der Deckboden hat keinen Mittelanschlag.				600 mm Tiefe ohne Mittelanschlag (Zusatzboden ohne Mittelanschlag)			
					Grundregal		Anbauregal		Grundregal		Anbauregal	
	Höhe mm	Feldlast kg	Fachböden (Ordnerhöhen)	Ordner Stück								
verzinkt	1.800	1.300	5 (4 OH)	96	17737		17740		17755		17758	
	2.000	1.400	6 (5 OH)	120	17743		17746		17761		17764	
	2.300	1.100	7 (6 OH)	144	17749		17752		17767		17770	
	Zusatzboden mit 4 Fachbodenträgern					17261-B-MA		17261-B-MA		17261-B		17261-B
RAL 7035 lichtgrau	1.800	1.300	5 (4 OH)	96	36037		36040		36055		36058	
	2.000	1.400	6 (5 OH)	120	36043		36046		36061		36064	
	2.300	1.100	7 (6 OH)	144	36049		36052		36067		36070	
	Zusatzboden mit 4 Fachbodenträgern					37261-B-MA		37261-B-MA		37261-B		37261-B
Rahmen: schwarz Böden: lichtgrau	1.800	1.300	5 (4 OH)	96	36037-S		36040-S		36055-S		36058-S	
	2.000	1.400	6 (5 OH)	120	36043-S		36046-S		36061-S		36064-S	
	2.300	1.100	7 (6 OH)	144	36049-S		36052-S		36067-S		36070-S	
	Zusatzboden mit 4 Fachbodenträgern					37261-B-MA		37261-B-MA		37261-B		37261-B

Fachbreite 1.300 mm · Fachlast 150 kg

					600 mm Tiefe mit Mittelanschlag (Zusatzboden inkl. Mittelanschlag) Der Deckboden hat keinen Mittelanschlag.				600 mm Tiefe ohne Mittelanschlag (Zusatzboden ohne Mittelanschlag)			
					Grundregal		Anbauregal		Grundregal		Anbauregal	
	Höhe mm	Feldlast kg	Fachböden (Ordnerhöhen)	Ordner Stück								
verzinkt	1.800	1.300	5 (4 OH)	128	17738		17741		17756		17759	
	2.000	1.400	6 (5 OH)	160	17744		17747		17762		17765	
	2.300	1.100	7 (6 OH)	192	17750		17753		17768		17771	
	Zusatzboden mit 4 Fachbodenträgern					17561-B-MA		17561-B-MA		17561-B		17561-B
RAL 7035 lichtgrau	1.800	1.300	5 (4 OH)	128	36038		36041		36056		36059	
	2.000	1.400	6 (5 OH)	160	36044		36047		36062		36065	
	2.300	1.100	7 (6 OH)	192	36050		36053		36068		36071	
	Zusatzboden mit 4 Fachbodenträgern					37561-B-MA		37561-B-MA		37561-B		37561-B
Rahmen: schwarz Böden: lichtgrau	1.800	1.300	5 (4 OH)	128	36038-S		36041-S		36056-S		36059-S	
	2.000	1.400	6 (5 OH)	160	36044-S		36047-S		36062-S		36065-S	
	2.300	1.100	7 (6 OH)	192	36050-S		36053-S		36068-S		36071-S	
	Zusatzboden mit 4 Fachbodenträgern					37561-B-MA		37561-B-MA		37561-B		37561-B

» Büroregale Schraubsystem

zur Ablage und Organisation im Büro und Archiv

Fachbodenregale
Stecksystem

Fachbodenregale
Schraubsystem

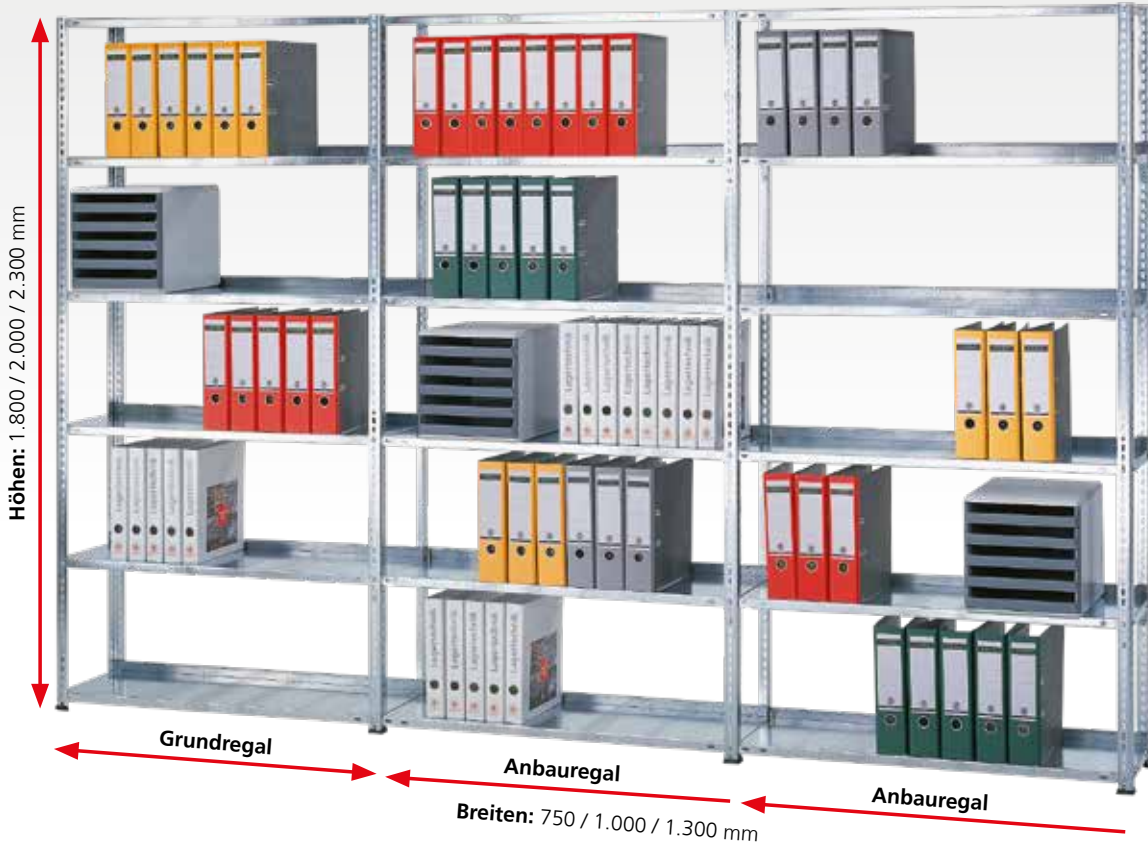
Fachbodenregale
Büro

Weitspannregale

Palettenregale

Kragarmregale

Regalanlagen & Bühnen



Planung

Die angegebenen Traglasten gelten für gleichmäßig verteilte Lasten je Regalboden.
Ordnerhöhen (OH) geben die Anzahl der Lagerebenen an.

Sicherheit

Regale mit einem Höhen/Tiefen-Verhältnis größer 5:1 müssen gemäß DGUV Regel 108-007 (BGR 234) gegen Kippen gesichert werden.

Beispiel:
Ein einseitig nutzbares Büroregal mit einer Tiefe von 300 mm und einer Höhe von 1.800 mm muss durch eine Wandverankerung gesichert werden.
Ein beidseitig nutzbares Büroregal mit 600 mm Tiefe darf bis zu einer Höhe von 3.000 mm ohne Kippicherung aufgestellt werden.

Aufbaumaße

Grundregal:
Nennlänge + 6 mm

Anbauregal:
Nennlänge + 3 mm

Rahmentiefe gesamt:
Nenntiefe + 6 mm

Knicklänge:
Der erste Fachboden muß bei einer Höhe von 100 mm eingesetzt werden. Die freie Knicklänge darf nicht mehr als 500 mm betragen. Größere Knicklängen auf Anfrage möglich.

Alle Preise ohne Bestückung. Die Tabellen zeigen Bestellbeispiele. Weitere Abmessungen und Ausführungen auf Anfrage.



Anschlagleiste

Bei einseitig nutzbaren Büroregalen mit 300 mm Tiefe kann eine Anschlagleiste eingesetzt werden.



Mittelanschlag

Bei beidseitig nutzbaren Büroregalen mit 600 mm Tiefe kann ein Mittelanschlag eingesetzt werden. Die Fachböden besitzen serienmäßig eine Mittelanschlag-Lochung.



Aussteifung durch Eckwinkel

Die Aussteifung der Regale mit Eckwinkeln ist optimal für die beidseitige Nutzung.

Produktmerkmale

Einseitig nutzbar

- Anschlagleisten (optionales Zubehör) verhindern das Durchschieben von Ordnern oder Unterlagen
- optimale Anpassung durch **MULTIplus85** Fachböden
- 300 mm Regaltiefe: fasst bis zu 96 Ordner pro Feld bei 2.300 mm Höhe
- ideal zur Aufstellung von Regalzeilen vor Wänden
- Aussteifung durch Eckwinkel

Beidseitig nutzbar

- Mittelanschlüge (optionales Zubehör) verhindern das Durchschieben von Ordnern oder Unterlagen
- optimale Anpassung durch **MULTIplus150** Fachböden
- 600 mm Regaltiefe: fasst bis zu 192 Ordner pro Feld bei 2.300 mm Höhe
- ideal zum Aufbau von freistehenden Regalzeilen
- Aussteifung durch Eckwinkel

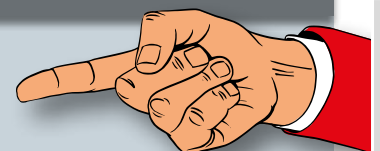
Schnellfinder

Komplettregale Schraubsystem	150 - 151
Pendelhefter- / Fädelstäberegale Schraubsystem	152
Pendelhefterregal Stecksystem	153
Fachböden	154
Winkelprofile	156
Anschlagleisten & Mittelanschlüge	157
Unterteilungen	158
Flügeltüren	159

Aussteifung durch Längsriegel, Kreuzstrebe oder Eckwinkel



Die Anzahl der auszustreifenden Ebenen entnehmen Sie bitte der Montageanleitung. Büroregale als Schraubsystem werden durch Eckwinkel ausgesteift. Büroregale als Stecksystem werden bei einseitiger Nutzung durch eine Kreuzstrebe, bei beidseitiger Nutzung durch Längsriegel ausgesteift.



Büroregale Schraubsystem MULTIplus85

einseitig nutzbar · 300 mm Tiefe · Aussteifung durch Eckwinkel



Fachbreite 750 mm · Fachlast 85 kg

					300 mm Tiefe mit Anschlagleiste (Zusatzboden inkl. Anschlagleiste) Der Deckboden hat keine Anschlagleiste.				300 mm Tiefe ohne Anschlagleiste (Zusatzboden ohne Anschlagleiste)			
					Grundregal		Anbauregal		Grundregal		Anbauregal	
	Höhe mm	Feldlast kg	Fachböden (Ordnerhöhen)	Ordner Stück								
verzinkt	1.800	340	5 (4 OH)	36	10447		10448		10432		10433	
	2.000	340	6 (5 OH)	45	10452		10453		10437		10438	
	2.300	340	7 (6 OH)	54	10457		10458		10442		10443	
	Zusatzboden mit 8 Schrauben und Muttern				11123-A-AL		11123-A-AL		11123-A		11123-A	
RAL 7035 lichtgrau	1.800	340	5 (4 OH)	36	30417		30418		30402		30403	
	2.000	340	6 (5 OH)	45	30422		30423		30407		30408	
	2.300	340	7 (6 OH)	54	30427		30428		30412		30413	
	Zusatzboden mit 8 Schrauben und Muttern				30123-A-AL		30123-A-AL		30123-A		30123-A	

Fachbreite 1.000 mm · Fachlast 85 kg

					300 mm Tiefe mit Anschlagleiste (Zusatzboden inkl. Anschlagleiste) Der Deckboden hat keine Anschlagleiste.				300 mm Tiefe ohne Anschlagleiste (Zusatzboden ohne Anschlagleiste)			
					Grundregal		Anbauregal		Grundregal		Anbauregal	
	Höhe mm	Feldlast kg	Fachböden (Ordnerhöhen)	Ordner Stück								
verzinkt	1.800	340	5 (4 OH)	48	10445		10446		10430		10431	
	2.000	340	6 (5 OH)	60	10450		10451		10435		10436	
	2.300	340	7 (6 OH)	72	10455		10456		10440		10441	
	Zusatzboden mit 8 Schrauben und Muttern				11133-A-AL		11133-A-AL		11133-A		11133-A	
RAL 7035 lichtgrau	1.800	340	5 (4 OH)	48	30415		30416		30400		30401	
	2.000	340	6 (5 OH)	60	30420		30421		30405		30406	
	2.300	340	7 (6 OH)	72	30425		30426		30410		30411	
	Zusatzboden mit 8 Schrauben und Muttern				30133-A-AL		30133-A-AL		30133-A		30133-A	

Fachbreite 1.300 mm · Fachlast 85 kg

					300 mm Tiefe mit Anschlagleiste (Zusatzboden inkl. Anschlagleiste) Der Deckboden hat keine Anschlagleiste.				300 mm Tiefe ohne Anschlagleiste (Zusatzboden ohne Anschlagleiste)			
					Grundregal		Anbauregal		Grundregal		Anbauregal	
	Höhe mm	Feldlast kg	Fachböden (Ordnerhöhen)	Ordner Stück								
verzinkt	1.800	340	5 (4 OH)	64	17120		17121		17126		17127	
	2.000	340	6 (5 OH)	80	17122		17123		17128		17129	
	2.300	340	7 (6 OH)	96	17124		17125		17130		17131	
	Zusatzboden mit 8 Schrauben und Muttern				11153-A-AL		11153-A-AL		11153-A		11153-A	
RAL 7035 lichtgrau	1.800	340	5 (4 OH)	64	37120		37121		37126		37127	
	2.000	340	6 (5 OH)	80	37122		37123		37128		37129	
	2.300	340	7 (6 OH)	96	37124		37125		37130		37131	
	Zusatzboden mit 8 Schrauben und Muttern				30153-A-AL		30153-A-AL		30153-A		30153-A	

Fachbodenregale Stecksystem
 Fachbodenregale Schraubsystem
 Fachbodenregale Büro
 Weitspannregale
 Palettenregale
 Kragarmregale
 Regalanlagen & Bühnen

Büroregale Schraubsystem MULTIplus150

beidseitig nutzbar · 600 mm Tiefe · Aussteifung durch Eckwinkel



Fachbreite 750 mm · Fachlast 150 kg

					600 mm Tiefe mit Mittelschlag (Zusatzboden inkl. Mittelschlag) Der Deckboden hat keinen Mittelschlag.				600 mm Tiefe ohne Mittelschlag (Zusatzboden ohne Mittelschlag)			
					Grundregal		Anbauregal		Grundregal		Anbauregal	
	Höhe mm	Feldlast kg	Fachböden (Ordnerhöhen)	Ordner Stück								
verzinkt	1.800	730	5 (4 OH)	72	12147		12148		12132		12133	
	2.000	730	6 (5 OH)	90	12152		12153		12137		12138	
	2.300	660	7 (6 OH)	108	12157		12158		12142		12143	
	Zusatzboden mit 8 Schrauben und Muttern					17207-A-MA		17207-A-MA		17207-A		17207-A
RAL 7035 lichtgrau	1.800	730	5 (4 OH)	72	32117		32118		32102		32103	
	2.000	730	6 (5 OH)	90	32122		32123		32107		32108	
	2.300	660	7 (6 OH)	108	32127		32128		32112		32113	
	Zusatzboden mit 8 Schrauben und Muttern					37207-A-MA		37207-A-MA		37207-A		37207-A

Fachbreite 1.000 mm · Fachlast 150 kg

					600 mm Tiefe mit Mittelschlag (Zusatzboden inkl. Mittelschlag) Der Deckboden hat keinen Mittelschlag.				600 mm Tiefe ohne Mittelschlag (Zusatzboden ohne Mittelschlag)			
					Grundregal		Anbauregal		Grundregal		Anbauregal	
	Höhe mm	Feldlast kg	Fachböden (Ordnerhöhen)	Ordner Stück								
verzinkt	1.800	730	5 (4 OH)	96	12145		12146		12130		12131	
	2.000	730	6 (5 OH)	120	12150		12151		12135		12136	
	2.300	660	7 (6 OH)	144	12155		12156		12140		12141	
	Zusatzboden mit 8 Schrauben und Muttern					17261-A-MA		17261-A-MA		17261-A		17261-A
RAL 7035 lichtgrau	1.800	730	5 (4 OH)	96	32115		32116		32100		32101	
	2.000	730	6 (5 OH)	120	32120		32121		32105		32106	
	2.300	660	7 (6 OH)	144	32125		32126		32110		32111	
	Zusatzboden mit 8 Schrauben und Muttern					37261-A-MA		37261-A-MA		37261-A		37261-A

Fachbreite 1.300 mm · Fachlast 150 kg

					600 mm Tiefe mit Mittelschlag (Zusatzboden inkl. Mittelschlag) Der Deckboden hat keinen Mittelschlag.				600 mm Tiefe ohne Mittelschlag (Zusatzboden ohne Mittelschlag)			
					Grundregal		Anbauregal		Grundregal		Anbauregal	
	Höhe mm	Feldlast kg	Fachböden (Ordnerhöhen)	Ordner Stück								
verzinkt	1.800	730	5 (4 OH)	128	17132		17133		17138		17139	
	2.000	730	6 (5 OH)	160	17134		17135		17140		17141	
	2.300	660	7 (6 OH)	192	17136		17137		17142		17143	
	Zusatzboden mit 8 Schrauben und Muttern					17561-A-MA		17561-A-MA		17561-A		17561-A
RAL 7035 lichtgrau	1.800	730	5 (4 OH)	128	37132		37133		37138		37139	
	2.000	730	6 (5 OH)	160	37134		37135		37140		37141	
	2.300	660	7 (6 OH)	192	37136		37137		37142		37143	
	Zusatzboden mit 8 Schrauben und Muttern					37561-A-MA		37561-A-MA		37561-A		37561-A



Pendelhefterregale, Schraubsystem

einseitig nutzbar

Eigenschaften

- passend für die gängigsten Hefter-Systeme (Elba / Leitz oder Zippel)
- Pendelstangen bis 45 kg belastbar
- Aussteifung durch Eckwinkel
- Winkelprofile und Böden in RAL 7035 lichtgrau, Pendelstangen verzinkt

Nutzen

- platzsparende und übersichtliche Ablage von Ordnern und Mappen

Schraubsystem für Elba / Leitz - Fachlast 45 kg STANDARD

Höhe mm	Breite mm	Feldlast kg	Pendelstangen	Tiefe mm	
				350	350
				Grundregal	Anbauregal
1.800	1.000	500	5	30670	30675
2.000	1.000	500	6	30671	30676
2.300	1.000	750	7	30672	30677
Zusatzpendelstange STANDARD				30670-E	30670-F

Schraubsystem für Zippel - Fachlasten 45 kg STANDARD

Höhe mm	Breite mm	Feldlast kg	Pendelstangen	Tiefe mm	
				350	350
				Grundregal	Anbauregal
1.800	1.000	500	5	30670-Z	30675-Z
2.000	1.000	500	6	30671-Z	30676-Z
2.300	1.000	750	7	30672-Z	30677-Z
Zusatzpendelstange STANDARD				30670-G	30670-H

Zusatzboden 1.000 x 350 mm RAL 7035 lichtgrau 8 Schrauben / Muttern				31431-A	
---	--	--	--	---------	--

Hinweis: Die Feldlastangaben gelten nur für Grundregale. Bei der Kombination von Grund- mit Anbauregalen reduzieren sich die Feldlasten der Grundregale um 50 %!



Fädelstäberegal, Schraubsystem

beidseitig nutzbar

Eigenschaften

- Fädelstäbefachböden belastbar bis 70 kg bei gleichmäßig verteilter Last
- Aussteifung durch Eckwinkel
- Winkelprofile und Böden in verzinkt oder RAL 7035 lichtgrau, Fädelstäbe verzinkt

Nutzen

- Ordnung durch 3 Fächer je Fachboden, mit 4 Fädelstäben je Regal
- kein seitliches Herausfallen der Unterlagen durch Begrenzung mit Winkelprofilen

	Höhe mm	Breite mm	Feldlast kg	Fachböden	Tiefe mm	
					350	350
					Grundregal	Anbauregal
verzinkt	1.800	900	500	5	10700	10705
	2.000	900	500	6	10701	10706
	2.300	900	750	7	10702	10707
	Zusatzboden mit 8 Schrauben / Muttern					11414-A
RAL 7035 lichtgrau	1.800	900	500	5	30690	30695
	2.000	900	500	6	30691	30696
	2.300	900	750	7	30692	30697
	Zusatzboden mit 8 Schrauben / Muttern					31404-A

Pendelhefterregale, Stecksystem

einseitig nutzbar

Eigenschaften

- passend für die gängigsten Hefter-Systeme (Elba / Leitz oder Zippel)
- Pendelstangen bis 45 kg bzw. 90 kg belastbar
- Aussteifung durch Kreuzstrebe
- T-Profile, Böden und Traversen in RAL 7035 lichtgrau, Pendelstangen verzinkt

Nutzen

- platzsparende und übersichtliche Ablage von Pendeltaschen und Pendelheftern

Stecksystem für Elba / Leitz - Fachlast 45 kg STANDARD

Höhe mm	Breite mm	Feldlast kg	Pendelstangen	Tiefe mm	
				350	350
				Grundregal	Anbauregal
1.800	750	1.300	5	30610-N-75 ■	30613-N-75 ■
2.000	750	1.400	6	30611-N-75 ■	30614-N-75 ■
2.300	750	1.100	7	30612-N-75 ■	30615-N-75 ■
1.800	1.000	1.300	5	30610-N ■	30613-N ■
2.000	1.000	1.400	6	30611-N ■	30614-N ■
2.300	1.000	1.100	7	30612-N ■	30615-N ■
Zusatzpendelstange STANDARD 750 mm				30616-N-75 ■	30616-N-75 ■
Zusatzpendelstange STANDARD 1.000 mm				30616-N ■	30616-N ■

Stecksystem für Elba / Leitz - Fachlast 90 kg EXTRA

Höhe mm	Breite mm	Feldlast kg	Pendelstangen	Tiefe mm	
				350	350
				Grundregal	Anbauregal
1.800	750	1.300	5	30610-75-N-90 ■	30613-75-N-90 ■
2.000	750	1.400	6	30611-75-N-90 ■	30614-75-N-90 ■
2.300	750	1.100	7	30612-75-N-90 ■	30615-75-N-90 ■
1.800	1.000	1.300	5	30610-N-90 ■	30613-N-90 ■
2.000	1.000	1.400	6	30611-N-90 ■	30614-N-90 ■
2.300	1.000	1.100	7	30612-N-90 ■	30615-N-90 ■
Zusatzpendelstange EXTRA 750 mm				30616-75-N-90 ■	30616-75-N-90 ■
Zusatzpendelstange EXTRA 1.000 mm				30616-N-90 ■	30616-N-90 ■

Stecksystem für Zippel - Fachlast 45 kg STANDARD

Höhe mm	Breite mm	Feldlast kg	Pendelstangen	Tiefe mm	
				350	350
				Grundregal	Anbauregal
1.800	750	1.300	5	30610-N-Z-75 ■	30613-N-Z-75 ■
2.000	750	1.400	6	30611-N-Z-75 ■	30614-N-Z-75 ■
2.300	750	1.100	7	30612-N-Z-75 ■	30615-N-Z-75 ■
1.800	1.000	1.300	5	30610-N-Z ■	30613-N-Z ■
2.000	1.000	1.400	6	30611-N-Z ■	30614-N-Z ■
2.300	1.000	1.100	7	30612-N-Z ■	30615-N-Z ■
Zusatzpendelstange STANDARD 750 mm				30616-N-Z-75 ■	30616-N-Z-75 ■
Zusatzpendelstange STANDARD 1.000 mm				30616-N-Z ■	30616-N-Z ■

Zusatzboden 750 x 350 mm RAL 7035 lichtgrau mit 4 Fachbodenträgern	30028-B ■	
Zusatzboden 1.000 x 350 mm RAL 7035 lichtgrau mit 4 Fachbodenträgern	31331-B ■	



Fachbodenregale
Stecksystem

Fachbodenregale
Schraubsystem

Fachbodenregale
Büro

Weitspannregale

Palettenregale

Kragarmregale

Regalanlagen & Bühnen

» Fachböden für Büroregale

in den Varianten **MULTIplus85** und **MULTIplus150**



MULTIplus85

Fachböden für Büro- und Archivregale

- mit 25 mm Kantenhöhe
- 85 kg Tragkraft je Boden
- ohne Systemlochung

ungelocht

		Fachbreite mm			
	Tiefe mm	750 mm	1.000 mm	1.300 mm	
verzinkt	300	11123 ■	11133 ■	11153 ■	
RAL 7035 lichtgrau	300	30123 ■	30133 ■	30153 ■	

MULTIplus150

Fachböden für Büro- und Archivregale

- mit 25 mm Kantenhöhe
- 150 kg Tragkraft je Boden
- ohne Systemlochung

gelocht für Mittelanschlag

		Fachbreite mm			
	Tiefe mm	750 mm	1.000 mm	1.300 mm	
verzinkt	600	17207 ■	17261 ■	17561 ■	
RAL 7035 lichtgrau	600	37207 ■	37261 ■	37561 ■	

Alle Preise ohne Bestückung. Die Tabellen zeigen Bestellbeispiele. Weitere Abmessungen und Ausführungen auf Anfrage.

■ 5 Tage ab Lager

Kreuzstreben-Sets
für Stecksystem-Grundregale

für Stecksystem

- bestehend aus: 2 Diagonalstreben, 2 Spannschlösser
- zur Aussteifung einseitig nutzbarer Stecksystem-Grundregale
- ab Regalhöhe 1.050 mm einsetzbar
- aus Rundstahl
- verzinkt

Regalbreite mm	Kreuzstrebe-Set	Strebe einzeln	Spannschloss einzeln
750 / 1.000	12690 ■	13591 ■	13590 ■
1.300	12690-L ■	13591-X ■	13590 ■



Fachbodenregale
Stecksystem

Fachbodenregale
Schraubsystem

Diagonalstreben-Sets
für Stecksystem-Anbauregale

für Stecksystem

- bestehend aus: 1 Diagonalstrebe, 1 Spannschloss
- zur Aussteifung einseitig nutzbarer Stecksystem-Anbauregale
- ab Regalhöhe 1.050 mm einsetzbar
- aus Rundstahl
- verzinkt

Regalbreite mm	Diagonalstrebe-Set	Strebe einzeln	Spannschloss einzeln
750 / 1.000	12691 ■	13591 ■	13590 ■
1.300	12691-L ■	13591-X ■	13590 ■



Fachbodenregale
Büro

Längensriegel für Fachböden
zur Aussteifung beidseitig nutzbarer Regale

für Stecksystem

- für Büroregale 600 mm Tiefe
- inkl. 2 Sicherungsstiften gegen unbeabsichtigtes Herausfallen des Längensriegels
- verzinkt und RAL 7035 lichtgrau

Anzahl im Büroregal:
bis 2.300 mm = 2 Paar



Für MULTIplus150 Fachböden

Länge mm	750	1.000	1.300
verzinkt	13448 ■	13449 ■	13450 ■
RAL 7035 lichtgrau	33448 ■	33449 ■	33450 ■
Sicherungsstift einzeln	13418-A ■		

Weitspannregale

Palettenregale

für Schraubsystem

Flachkopfschrauben
zur Montage der Eckwinkel
und Fachböden

- mit Innensechskant
- Bundmutter mit Sperrverzahnung
- im Beutel zu 50 oder 10 Stück verpackt

Größe	VE	
M6x12	50	10360 ■
	10	10360-10 ■
M6x16	50	10361 ■
	10	10361-10 ■



Eckwinkel
zur Aussteifung von
Schraubsystem-Regalen

für Schraubsystem

- direktes Verschrauben mit den Fachböden
- verzinkt



10313 ■

Kragarmregale

Regalanlagen & Bühnen

für Stecksystem



T-Profile bei 300 mm Tiefe: vorne ungelocht / hinten gelocht
T-Profile bei 600 mm Tiefe: vorne / hinten ungelocht

MULTIplus T-Profil-Rahmen mit ungelochter Front inkl. T-Profile, Tiefenriegel, Klemmfüße und Abdeckkappen

- Stecksystem-Rahmen zur Aufnahme von Fachböden, Zubehör usw.
- verzinkt, RAL 7035 lichtgrau und schwarz

Unmontierte Rahmen

	Höhe mm	Tiefenriegel	Tiefe mm	
			300	600
verzinkt	1.800	2	12920-V	12923-V
	2.000	2	12870-V	12873-V
	2.300	2	12890-V	12893-V
RAL 7035 lichtgrau	1.800	2	32920-V	32923-V
	2.000	2	32770-V	32773-V
	2.300	2	32930-V	32933-V
schwarz	1.800	2	32920-S-V	32923-S-V
	2.000	2	32770-S-V	32773-S-V
	2.300	2	32930-S-V	32933-S-V

Montierte Rahmen

	Höhe mm	Tiefenriegel	Tiefe mm	
			300	600
verzinkt	1.800	2	12920-V-M	12923-V-M
	2.000	2	12870-V-M	12873-V-M
	2.300	2	12890-V-M	12893-V-M
RAL 7035 lichtgrau	1.800	2	32920-V-M	32923-V-M
	2.000	2	32770-V-M	32773-V-M
	2.300	2	32930-V-M	32933-V-M
schwarz	1.800	2	32920-S-V-M	32923-S-V-M
	2.000	2	32770-S-V-M	32773-S-V-M
	2.300	2	32930-S-V-M	32933-S-V-M

für Stecksystem



Passende Tiefenriegel zum Aufbau von T-Profil-Rahmen finden Sie auf Seite 77 im Stecksystem.

MULTIplus T-Profile, einzeln zum Aufbau von T-Profil-Rahmen

- verzinkt, RAL 7035 lichtgrau, schwarz

gelocht

Höhe mm	1.800	2.000	2.300
verzinkt	15218	15220	15223
RAL 7035	35218	35220	35223
schwarz	35218-S	35220-S	35223-S

ungelocht

verzinkt	15218-1	15220-1	15223-1
RAL 7035	35218-1	35220-1	35223-1
schwarz	35218-S-1	35220-S-1	35223-S-1

für Schraubsystem



Winkelprofile für Schraubsystem-Regale

- zum Aufbau von Büroregalen im Schraubsystem
- verzinkt und RAL 7035 lichtgrau

	Breite mm	Tiefe mm	Materialstärke mm	Höhe mm		
				1.800	2.000	2.300
verzinkt	35	35	1,5	13203	13200	13230
RAL 7035 lichtgrau	35	35	1,5	32203	32200	32230

für Stecksystem

**Fachbodenträger
für MULTIplus Fachböden**

- zum Einhängen der Fachböden 85/150 kg in Stecksystem-Rahmen
- je Fachboden 4 Stück erforderlich
- verzinkt



Fachbodenträger	29150	■	
-----------------	-------	---	--

für Stecksystem

**Abdeckkappe
für MULTIplus T-Profile**

- optischer Abschluss
- aus Kunststoff, RAL 7035 lichtgrau



Abdeckkappe	15282	■	
-------------	-------	---	--

für Schraubsystem

**Kunststoff-Füße
für Schraubsystem-Regale**

- zum einfachen Stecken auf das Winkelprofil
- zum Schutz der Fußbodenoberfläche
- schwarz



für Winkelprofile mm			
35 / 35	10311	■	
40 / 40	10312	■	

für Stecksystem

**Einfach-Klemmfuß
für MULTIplus T-Profile**

- zur Aufstellung von Steckregalen
- verzinkt



Klemmfuß	15280	■	
Unterlegplatte 2mm	12694	■	
Trennfolie	12693-TF	■	

Bei magnesithaltigen Böden müssen die Klemmfüße mit einer Trennfolie unterlegt werden.



**Mittelanschläge
bei beidseitiger Nutzung**

- zum mittigen Stecken auf den Fachboden
- verhindert das Durchrutschen von Ordnern
- für 600 mm tiefe Büroregale
- Rohr verzinkt, Halterung aus Kunststoff

	Länge mm		
verzinkt	750	10342	■
	1.000	10340	■
	1.300	10341	■

**Anschlagleisten
bei einseitiger Nutzung**

- verhindert das Durchrutschen von Ordnern
- für Büroregale mit 300 mm Tiefe
- verzinkt und RAL 7035 lichtgrau



	Länge mm	Höhe mm	
verzinkt	750	55	10491
	1.000		10490
	1.300		10497
RAL 7035 lichtgrau	750	30481	■
	1.000	30480	■
	1.300	30487	■

für Stecksystem

**Wandbefestigung
vertikale Ausführung**

- notwendig zur Kippsicherung von Fachbodenregalen bei einem Höhen-Tiefen-Verhältnis von größer / gleich 5:1
- für Wandabstand bis 15 mm
- Lieferung ohne Schrauben und Dübel
- verzinkt



Befestigung	10330	■	
-------------	-------	---	--

für Stecksystem

**Wandbefestigung
horizontale Ausführung**

- notwendig zur Kippsicherung von Fachbodenregalen bei einem Höhen-Tiefen-Verhältnis von größer / gleich 5:1
- direkt an der Wand anliegend
- Lieferung ohne Schrauben und Dübel
- verzinkt



Befestigung	12699	■	
-------------	-------	---	--



Fachteiler für MULTIplus Fachböden

- freistehend
- in Längsrichtung stufenlos verstellbar
- RAL 7035 lichtgrau

	Länge mm	Höhe mm	
RAL 7035 lichtgrau	300	200	33435-25 ■
	600		33438-25 ■



Buchstützen für MULTIplus Fachböden

- freistehend
- RAL 7035 lichtgrau

	Länge mm	Höhe mm	
RAL 7035 lichtgrau	300	200	32493 ■
	600		32496 ■



Stirnwandabgrenzungen für Steck- und Schraubsystem

- verhindert das seitliche Herausfallen von Ordnern und Dokumenten
- inkl. 2 Schrauben M6 x 12

	Länge mm	Höhe mm	
RAL 7035 lichtgrau	300	39	30470 ■
	350		30470-A ■
	600		30473 ■

für Stecksystem



Ausziehböden zum Einbau in MULTIplus Stecksystemregale

- kugelgelagerter Teleskopauszug mit 70 kg Tragkraft
- vollausziehbar
- Auszugboden mit 40 mm Kante und 3-fach Abkantung
- verzinkt und RAL 7035 lichtgrau

	Breite mm	Tiefe mm	
verzinkt	1.000	300	12719 ■
RAL 7035 lichtgrau	1.000	300	32723 ■

Regale mit Ausziehböden müssen gegen Kippen gesichert werden!

**Hängeregister-Auszug
für Stecksystem-Regale**

- Neue Ausführung: mit Softclose
- zur platzsparenden Lagerung von Hängeregistraturen
- kugellagerter Teleskopauszug, vollausziehbar
- 60 kg Traglast bei gleichmäßig verteilter Last
- RAL 7035 lichtgrau

	Breite mm	Tiefe mm	
RAL 7035 lichtgrau	1.000	300	30673 ■

Regale mit Hängeregisterauszügen müssen gegen Kippen gesichert werden!



für Stecksystem

**Flügeltüren
für Grund- und Anbauregale**

Ideal zum Aufbau von verschließbaren Regalsystemen in Verbindung mit Seiten- und Rückwänden. Kombinierbar mit Zubehör aus dem Stecksystem.

Stabile Türen durch integrierte Verstärkungsunterzüge.

Die Flügeltür mit Höhe 1.000 mm ist kombinierbar mit dem Schubladenblock 36269, siehe Seite 105. Dazu bitte die Frontblende 32349 mitbestellen.

- montagefreundliche Komponenten
- nachträgliche Montage möglich
- Drehgriff mit 3-Punkt-Verriegelung, inkl. 2 Schlüssel
- RAL 7035 lichtgrau

Flügeltür für 2.000 mm Höhe					
Farbe	Höhe mm	Breite mm	gleichschließend		verschiedenschließend
RAL 7035 lichtgrau	2.000	1.000	32311 ■		32312 ■

Flügeltür für 1.000 mm Höhe					
Farbe	Höhe mm	Breite mm	gleichschließend		verschiedenschließend
RAL 7035 lichtgrau	1.000	1.000	32313 ■		32314 ■

Frontblende	32349 ■	
-------------	---------	--



für Stecksystem

Regale mit Türen müssen immer gegen Kippen gesichert werden (s. Seite 157)!

Wichtige Dokumente sicher verwahren!



Flügeltüren können vor Stecksystem-Regale in 1.000 mm Breite verbaut werden und machen in Kombination mit Seiten- und Rückwänden aus einer Regalzeile verschließbare Büroschränke.

Die Flügeltüren werten Ihre Büroeinrichtung optisch auf und helfen Ihnen vertrauliche Dokumente verschlossen aufzubewahren.





» Im klassisch modernen Ambiente **studieren** und **archivieren**

An der EBS Business School, einer privaten Wirtschaftshochschule in Oestrich-Winkel, streben etwa 1.200 Studenten nach dem EBS-Abschluss. Nicht nur akademisch, sondern auch architektonisch wird den Wissenschaftlern im Rheingau etwas Besonderes geboten. Der historische Campus verteilt sich auf ein Schloss, eine Burg und ein Palais.

Die Neugestaltung der Bibliothek stellte daher eine besondere Herausforderung dar: Ein funktionales Regalsystem sollte nicht nur die über 35.000 Medien aufnehmen, sondern den architektonischen Charakter des Bauhaus-Palais widerspiegeln. Eine perfekte Aufgabe für SCHULTE Lagertechnik. Um die Regale in das Raumkonzept mit einer Dachschräge zu integrieren, installierte SCHULTE Lagertechnik Ein- und

Doppelregalzeilen mit über 2.000 Fachböden im Schraubsystem.

Dank zweier Kniffe gelang ein optischer Clou: Die Regale sind kunststoffpulverbeschichtet in schwarz, wobei sich verzinkte Sechskantschrauben bewusst optisch abheben und den Regalen einen „Bauhaus-Stil“ verleihen. Damit werden in einem klassisch modernen Ambiente alle Anforderungen an die Aufbewahrung von Monographien, Doktorarbeiten, Handbüchern, Skripten oder Working Papers erfüllt. Die Regale verfügen über Anschlagleisten bzw. Mittelanschlüge, um den Büchern nach hinten Halt zu geben. Zusätzlich macht eine Spezialanfertigung von Bücherbügeln die Handhabung der Literatur leichter.



Auf einen Blick



Anforderungen

- » Archivierung der Bücher aus der Bibliothekssammlung, passend zum Bauhaus-Stil des Gebäudes

Auftragsumfang

- » Beratung, Planung, Lieferung und Montage

Objektdaten

- » Ein- und Doppelregalzeilen mit Anschlagleisten, Mittelanschlügen und Buchbügeln
- » ca. 2.000 BASIC70 und MULTIplus150 Fachböden

Besonderheiten

- » Anpassung der Regale an den vorgegebenen Baustil in der Sonderfarbe schwarz in Kombination mit verzinkten Sechskantschrauben. Schon bei der Planung wurden die Regalmaße berücksichtigt, um sie in freistehende Bauelemente passgenau einsetzen zu können.

Nutzen

- » Optimale Lagerkapazität bei gleichzeitiger harmonischer Integration der Regale in die Architektur des Gebäudes

